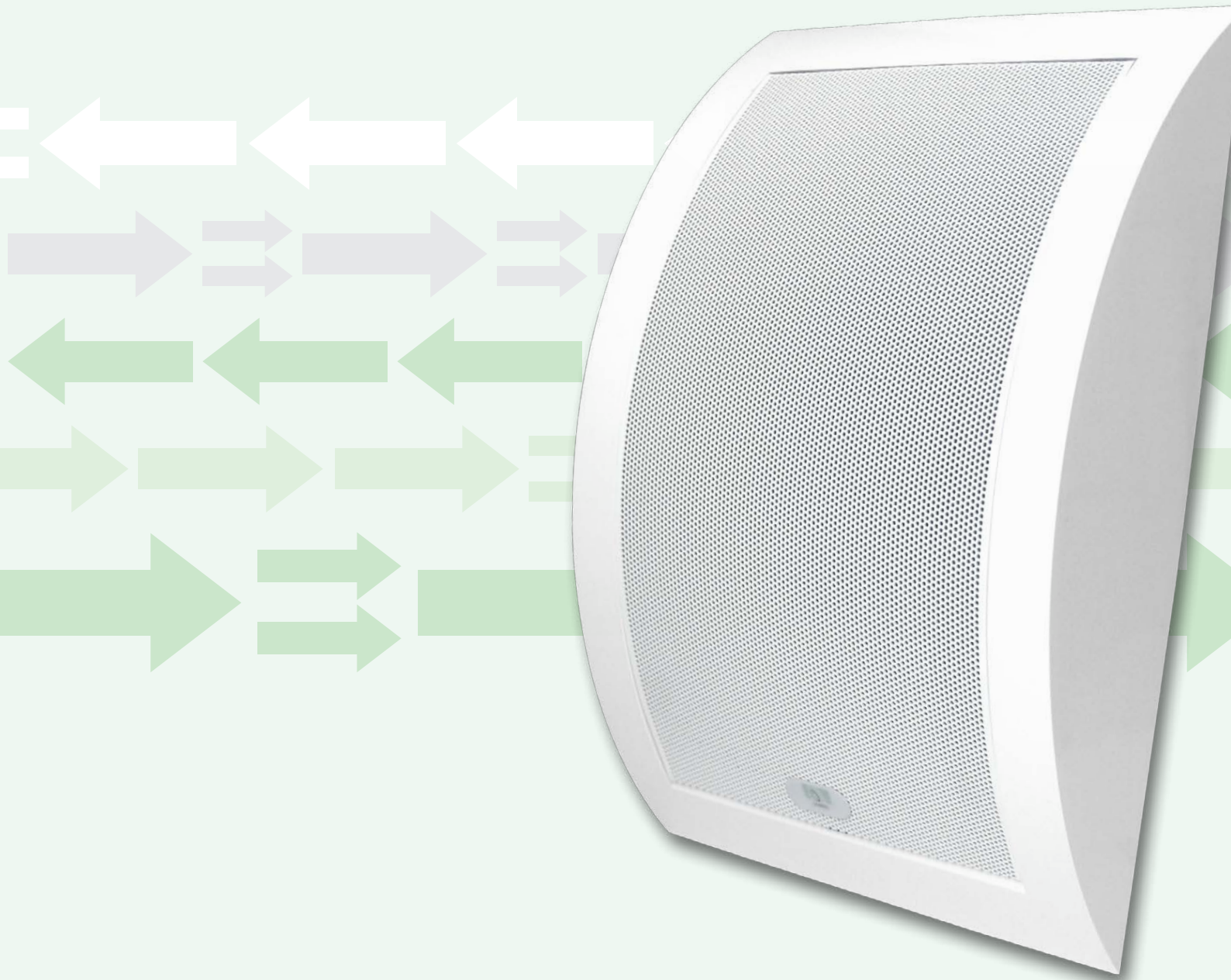


JAGRO
Acoustic Solutions



KATALOG 2022

EN54-24 LAUTSPRECHER



JAGRO Acoustic Solutions

Jagro Acoustic Solutions e.K
Im Bieth 26, 69124 Heidelberg

Inhaber: Lukas Grochola



Telefon: +49 (0) 6221 679220
Telefax: +49 (0) 6221 6792290

E-Mail: info@jagro-acoustic.de
Internet: www.jagro-acoustic.de

Copyright

Der Inhalt dieses Kataloges ist urheberrechtlich geschützt.

Die Vervielfältigung von Informationen oder Daten, insbesondere die Verwendung von Texten, Textteilen oder Bildmaterialien, bedarf der vorherigen Zustimmung von Jagro Acoustic Solutions.

Jagro Acoustic Solutions e.K. übernimmt keinerlei Gewähr für die Aktualität, Korrektheit, Vollständigkeit oder Qualität der bereitgestellten Informationen. Haftungsansprüche gegen Jagro Acoustic Solutions e.K., die sich auf Schäden materieller oder ideeller Art beziehen, die durch die Nutzung oder Nichtnutzung der dargebotenen Informationen bzw. durch die Nutzung fehlerhafter und unvollständiger Informationen verursacht wurden, sind grundsätzlich ausgeschlossen, sofern seitens Jagro Acoustic Solutions e.K. kein nachweislich vorsätzliches oder grob fahrlässiges Verschulden vorliegt.

A/B Lautsprecher
A/B loudspeaker



A/B Lautsprecher A/B loudspeaker



DEL 165/6-A/B EN

- Feuertopf mit der Einhand-Klickmontage ermöglicht schnellsten Einbau auf dem Markt
 - Alle unsere Feuertöpfe ermöglichen eine seitliche Kabeleinführung
 - Zwei voneinander unabhängige Lautsprecher/Übertrager Kombinationen
 - Sonderlackierung gegen Aufpreis möglich
 - Keramikkleme (inkl. Drahtschutz) und Thermosicherung
-
- *Firedome with one-hand click mounting enables fastest installation on market*
 - *All our firedomes allow cable entry from the side*
 - *Two from each other independent speaker/transformer combinations*
 - *Special painting possible for an extra charge*
 - *Ceramic terminal (including wire protection) and thermal fuse*

DEL 165/6-A/B EN



Zertifizierung / Certification	EN 54-24 : 2008 - 1293-CPR-0766(Typ A)
Chassis-Typ / Chassis-type	2 x 77 mm Breitband 8Ω / 2 x 77 mm full range 8Ω
Übertrager Impedanz / transformer impedance(Ω-Watt)	1667Ω-6W, 3333Ω-3W, 6486Ω-1,5W, 12682Ω-0,75W
Übertragungsbereich / frequency range (Hz)	370 - 16 500
SPL 1W / 1m (dB), SPL Pmax / 1m (dB)	89, 97
Empfindlichkeit 1W / 4m / sensitivity 1W / 4m (dB)	71 (single), 77 (double)
SPL Nennrauschleistung / SPL rated noise power (dB)	79 (single), 85 (double)
Abstrahlwinkel / coverage angel 500 Hz (°), 1000 Hz (°), 2000 Hz (°), 4000 Hz (°)	double 180/180, Double 172/175, double 100/147, double 37/64
Abmessungen / Dimensions (mm)	Ø 224 x 90 Einbautiefe / installation depth
Material / material	pulverbeschichtetes Stahlblech / powder-coated steel
Ausschnitt / cut-out (mm)	197 - 207
Gewicht / weight (kg)	1,8
Anschlussart / Connection	3-polige Keramikkleme / 3-pole ceramic terminal
Farbe / colour	RAL 9010 matt
VPE (Stk.) / PU (pcs.)	12
Installation	3x Federn / 3x springs
Übertrager / transformer (Watt)	100 V, 6/3/1,5/(0,75)
Artikelnummer	165277EN

A/B Lautsprecher A/B loudspeaker



DEL 165/6-A/B EN1

- Feuertopf mit der Einhand-Klickmontage ermöglicht schnellsten Einbau auf dem Markt
 - Alle unsere Feuertöpfe ermöglichen eine seitliche Kabeleinführung
 - Zwei voneinander unabhängige Lautsprecher/Übertrager Kombinationen
 - Sonderlackierung gegen Aufpreis möglich
 - Optional mit Keramikklebte (inkl. Drahtschutz) und Thermosicherung lieferbar (EN-Version)
-
- *Firedome with one-hand click mounting enables fastest installation on market*
 - *All our firedomes allow cable entry from the side*
 - *Two from each other independent speaker/transformer combinations*
 - *Special painting possible for an extra charge*
 - *Optionally available with ceramic terminal (including wire protection) and thermal fuse (EN-Version)*

DEL 165/6-A/B EN1



Zertifizierung / Certification	EN 54-24 : 2008 - 1293-CPR-0766(Typ A)
Chassis-Typ / Chassis-type	2 x 77 mm Breitband 8Ω / 2 x 77 mm full range 8Ω
Übertrager Impedanz / transformer impedance(Ω-Watt)	1667Ω-6W, 3333Ω-3W, 6486Ω-1,5W, 12682Ω-0,75W
Übertragungsbereich / frequency range (Hz)	370 - 16 500
SPL 1W / 1m (dB), SPL Pmax / 1m (dB)	89, 97
Empfindlichkeit 1W / 4m / sensitivity 1W / 4m (dB)	71 (single), 77 (double)
SPL Nennrauschleistung / SPL rated noise power (dB)	79 (single), 85 (double)
Abstrahlwinkel / coverage angel 500 Hz (°), 1000 Hz (°), 2000 Hz (°), 4000 Hz (°)	double 180/180, Double 172/175, double 100/147, double 37/64
Abmessungen / Dimensions (mm)	Ø 224 x 90 Einbautiefe / installation depth
Material / material	pulverbeschichtetes Stahlblech / powder-coated steel
Ausschnitt / cut-out (mm)	197 - 207
Gewicht / weight (kg)	1,8
Anschlussart / Connection	2-polige Kunststoff Druckklemme / 2-pole plastic pressure clamp
Farbe / colour	RAL 9010 matt
VPE (Stk.) / PU (pcs.)	12
Installation	3x Federn / 3x springs
Übertrager / transformer (Watt)	100 V, 6/3/1,5/(0,75)
Artikelnummer	165277EN1

A/B Lautsprecher A/B loudspeaker



DEL 200/6-A/B EN

- Feuertopf mit der Einhand-Klickmontage ermöglicht schnellsten Einbau auf dem Markt
 - Alle unsere Feuertöpfe ermöglichen eine seitliche Kabeleinführung
 - Zwei voneinander unabhängige Lautsprecher/Übertrager Kombinationen
 - Sonderlackierung gegen Aufpreis möglich
 - Keramik клемme (inkl. Drahtschutz) und Thermosicherung
-
- *Firedome with one-hand click mounting enables fastest installation on market*
 - *All our firedomes allow cable entry from the side*
 - *Two from each other independent speaker/transformer combinations*
 - *Special painting possible for an extra charge*
 - *Ceramic terminal (including wire protection) and thermal fuse*

DEL 200/6-A/B EN



Zertifizierung / Certification	EN 54-24 : 2008 - 1293-CPR-0767(Typ A)
Chassis-Typ / Chassis-type	2 x 164/69 mm Breitband 8Ω / 2 x 164/69 mm full range 8Ω
Übertrager Impedanz / transformer impedance(Ω-Watt)	1667Ω-6W, 3200Ω-3W, 6180Ω-1,5W, 12153Ω-0,75W
Übertragungsbereich / frequency range (Hz)	240 - 15 500
SPL 1W / 1m (dB), SPL Pmax / 1m (dB)	89, 97
Empfindlichkeit 1W / 4m / sensitivity 1W / 4m (dB)	71 (single), 77 (double)
SPL Nennrauschleistung / SPL rated noise power (dB)	79 (single), 85 (double)
Abstrahlwinkel / coverage angel 500 Hz (°), 1000 Hz (°), 2000 Hz (°), 4000 Hz (°)	double 180/180, double 173/153, double 80/82, double 87/51
Abmessungen / Dimensions (mm)	Ø 268 x 102 Einbautiefe / installation depth
Material / material	pulverbeschichtetes Stahlblech / powder-coated steel
Ausschnitt / cut-out (mm)	240 - 252
Gewicht / weight (kg)	2,3
Anschlussart / Connection	3-polige Keramik клемme / 3-pole ceramic terminal
Farbe / colour	RAL 9010 matt
VPE (Stk.) / PU (pcs.)	12
Installation	3x Federn / 3x springs
Übertrager / transformer (Watt)	100 V, 6/3/1,5/(0,75)
Artikelnummer	369369EN

A/B Lautsprecher

A/B loudspeaker



DEL 200/6-A/B EN1

- Feuertopf mit der Einhand-Klickmontage ermöglicht schnellsten Einbau auf dem Markt
 - Alle unsere Feuertöpfe ermöglichen eine seitliche Kabeleinführung
 - Zwei voneinander unabhängige Lautsprecher/Übertrager Kombinationen
 - Sonderlackierung gegen Aufpreis möglich
 - Optional mit Keramikklammer (inkl. Drahtschutz) und Thermosicherung lieferbar(EN-Version)
-
- *Firedome with one-hand click mounting enables fastest installation on market*
 - *All our firedomes allow cable entry from the side*
 - *Two from each other independent speaker/transformer combinations*
 - *Special painting possible for an extra charge*
 - *Optionally available with ceramic terminal (including wire protection) and thermal fuse (EN-Version)*

DEL 200/6-A/B EN1



Zertifizierung / Certification	EN 54-24 : 2008 - 1293-CPR-0767(Typ A)
Chassis-Typ / Chassis-type	2 x 164/69 mm Breitband 8Ω / 2 x 164/69 mm full range 8Ω
Übertrager Impedanz / transformer impedance(Ω-Watt)	1667Ω-6W, 3200Ω-3W, 6180Ω-1,5W, 12153Ω-0,75W
Übertragungsbereich / frequency range (Hz)	240 - 15 500
SPL 1W / 1m (dB), SPL Pmax / 1m (dB)	89, 97
Empfindlichkeit 1W / 4m / sensitivity 1W / 4m (dB)	71 (single), 77 (double)
SPL Nennrauschleistung / SPL rated noise power (dB)	79 (single), 85 (double)
Abstrahlwinkel / coverage angel 500 Hz (°), 1000 Hz (°), 2000 Hz (°), 4000 Hz (°)	double 180/180, double 173/153, double 80/82, double 87/51
Abmessungen / Dimensions (mm)	Ø 268 x 102 Einbautiefe / installation depth
Material / material	pulverbeschichtetes Stahlblech / powder-coated steel
Ausschnitt / cut-out (mm)	240 - 252
Gewicht / weight (kg)	2,3
Anschlussart / Connection	2-polige Kunststoff Druckklammer / 2-pole plastic pressure clamp
Farbe / colour	RAL 9010 matt
VPE (Stk.) / PU (pcs.)	12
Installation	3x Federn / 3x springs
Übertrager / transformer (Watt)	100 V, 6/3/1,5/(0,75)
Artikelnummer	369369EN1

A/B Lautsprecher A/B loudspeaker



DEL 200/10-A/B EN

- Feuertopf mit der Einhand-Klickmontage ermöglicht schnellsten Einbau auf dem Markt
- Alle unsere Feuertöpfe ermöglichen eine seitliche Kabeleinführung
- Zwei voneinander unabhängige Lautsprecher/Übertrager Kombinationen
- Sonderlackierung gegen Aufpreis möglich
- Keramik клемme (inkl. Drahtschutz) und Thermosicherung

- *Firedome with one-hand click mounting enables fastest installation on market*
- *All our firedomes allow cable entry from the side*
- *Two from each other independent speaker/transformer combinations*
- *Special painting possible for an extra charge*
- *Ceramic terminal (including wire protection) and thermal fuse*

DEL 200/10-A/B EN



Zertifizierung / Certification	EN 54-24 : 2008 - 1293-CPR-0838 (Typ A)
Chassis-Typ / Chassis-type	2 x 164/69 mm Breitband 8Ω / 2 x 164/69 mm full range 8Ω
Übertrager Impedanz / transformer impedance (Ω-Watt)	1000Ω-10W, 1667Ω-6W, 3333Ω-3W, 6667Ω-1,5W
Übertragungsbereich / frequency range (Hz)	240 - 15 500
SPL 1W / 1m (dB), SPL Pmax / 1m (dB)	86, 96
Empfindlichkeit 1W / 4m / sensitivity 1W / 4m (dB)	73,7 (single), 79,5 (double)
SPL Nennrauschleistung / SPL rated noise power (dB)	82,1 (single), 88,1 (double)
Abstrahlwinkel / coverage angle 500 Hz (°), 1000 Hz (°), 2000 Hz (°), 4000 Hz (°)	double 180/180, double 174/174, double 87/87, double 41/41
Abmessungen / Dimensions (mm)	Ø 268 x 102 Einbautiefe / installation depth
Material / material	pulverbeschichtetes Stahlblech / powder-coated steel
Ausschnitt / cut-out (mm)	240 - 252
Gewicht / weight (kg)	2,5
Anschlussart / Connection	3-polige Keramik клемme / 3-pole ceramic terminal
Farbe / colour	RAL 9010 matt
VPE (Stk.) / PU (pcs.)	12
Installation	3x Federn / 3x springs
Übertrager / transformer (Watt)	100 V, 10/6/3/1,5
Artikelnummer	369321EN

A/B Lautsprecher A/B loudspeaker



DEL 200/10-A/B EN1

- Feuertopf mit der Einhand-Klickmontage ermöglicht schnellsten Einbau auf dem Markt
 - Alle unsere Feuertöpfe ermöglichen eine seitliche Kabeleinführung
 - Zwei voneinander unabhängige Lautsprecher/Übertrager Kombinationen
 - Sonderlackierung gegen Aufpreis möglich
 - Optional mit Keramikkleme (inkl. Drahtschutz) und Thermosicherung lieferbar(EN-Version)
-
- *Firedome with one-hand click mounting enables fastest installation on market*
 - *All our firedomes allow cable entry from the side*
 - *Two from each other independent speaker/transformer combinations*
 - *Special painting possible for an extra charge*
 - *Optionally available with ceramic terminal (including wire protection) and thermal fuse (EN-Version)*

DEL 200/10-A/B EN1



Zertifizierung / Certification	EN 54-24 : 2008 - 1293-CPR-0838 (Typ A)
Chassis-Typ / Chassis-type	2 x 164/69 mm Breitband 8Ω / 2 x 164/69 mm full range 8Ω
Übertrager Impedanz / transformer impedance(Ω-Watt)	1000Ω-10W, 1667Ω-6W, 3333Ω-3W, 6667Ω-1,5W
Übertragungsbereich / frequency range (Hz)	240 - 15 500
SPL 1W / 1m (dB), SPL Pmax / 1m (dB)	86, 96
Empfindlichkeit 1W / 4m / sensitivity 1W / 4m (dB)	73,7(single), 79,5(double)
SPL Nennrauschleistung / SPL rated noise power (dB)	82,1(single), 88,1(double)
Abstrahlwinkel / coverage angel 500 Hz (°), 1000 Hz (°), 2000 Hz (°), 4000 Hz (°)	double 180/180, double 174/174, double 87/87, double 41/41
Abmessungen / Dimensions (mm)	Ø 268 x 102 Einbautiefe / installation depth
Material / material	pulverbeschichtetes Stahlblech / powder-coated steel
Ausschnitt / cut-out (mm)	240 - 252
Gewicht / weight (kg)	2,5
Anschlussart / Connection	2-polige Kunststoff Druckklemme / 2-pole plastic pressure clamp
Farbe / colour	RAL 9010 matt
VPE (Stk.) / PU (pcs.)	12
Installation	3x Federn / 3x springs
Übertrager / transformer (Watt)	100 V, 10/6/3/1,5
Artikelnummer	369321EN1

A/B Lautsprecher

A/B loudspeaker



WAL 165/6-A/B EN

- Dieser Lautsprecher ist überzogen mit einer PP-Folie in weiß
 - Montage erfolgt durch eine stabile Verschraubung von Rückwand und Gehäuse
 - Zwei voneinander unabhängige Lautsprecher/Übertrager Kombinationen
 - Sonderlackierung gegen Aufpreis möglich
 - Keramik клемme (inkl. Drahtschutz) und Thermosicherung
-
- *This speaker is covered with a PP-film in white*
 - *Installation is carried out by a stable screw connection of the rear wall and housing*
 - *Two from each other independent speaker/transformer combinations*
 - *Special painting possible for an extra charge*
 - *Ceramic terminal (including wire protection) and thermal fuse*

WAL 165/6-A/B EN



Zertifizierung / Certification	EN 54-24 : 2008 - 1293-CPR-0769 (Typ A)
Chassis-Typ / Chassis-type	2 x 164/69 mm Breitband 8Ω / 2 x 164/69 mm full range 8Ω
Übertrager Impedanz / transformer impedance (Ω-Watt)	1667Ω-6W, 3333Ω-3W, 6667Ω-1,5W, 13333Ω-0,75W
Übertragungsbereich / frequency range (Hz)	130 - 17 400
SPL 1W / 1m (dB), SPL Pmax / 1m (dB)	89, 97
Empfindlichkeit 1W / 4m / sensitivity 1W / 4m (dB)	72 (single), 77 (double)
SPL Nennrauschleistung / SPL rated noise power (dB)	80 (single), 85 (double)
Abstrahlwinkel / coverage angle 500 Hz (°), 1000 Hz (°), 2000 Hz (°), 4000 Hz (°)	double 180/180, double 156/155, double 105/112, double 39/69
Abmessungen / Dimensions (mm)	253 x 193 x 83
Material / material	MDF & pulverbeschichtetes Gitter / MDF & powder-coated grill
Ausschnitt / cut-out (mm)
Gewicht / weight (kg)	2,2
Anschlussart / Connection	3-polige Keramik клемme / 3-pole ceramic terminal
Farbe / colour	weiß / white
VPE (Stk.) / PU (pcs.)	8
Installation	Rückwand / rear wall
Übertrager / transformer (Watt)	100 V, 6/3/1,5/(0,75)
Artikelnummer	369368EN

A/B Lautsprecher

A/B loudspeaker



WAL 165/6-A/B EN1

- Dieser Lautsprecher ist überzogen mit einer PP-Folie in weiß
 - Montage erfolgt durch eine stabile Verschraubung von Rückwand und Gehäuse
 - Zwei voneinander unabhängige Lautsprecher/Übertrager Kombinationen
 - Sonderlackierung gegen Aufpreis möglich
 - Optional mit Keramikklammer (inkl. Drahtschutz) und Thermosicherung lieferbar (EN-Version)
-
- *This speaker is covered with a PP-film in white*
 - *Installation is carried out by a stable screw connection of the rear wall and housing*
 - *Two from each other independent speaker/transformer combinations*
 - *Special painting possible for an extra charge*
 - *Optionally available with ceramic terminal (including wire protection) and thermal fuse (EN-Version)*

WAL 165/6-A/B EN1



Zertifizierung / Certification	EN 54-24 : 2008 - 1293-CPR-0769 (Typ A)
Chassis-Typ / Chassis-type	2 x 164/69 mm Breitband 8Ω / 2 x 164/69 mm full range 8Ω
Übertrager Impedanz / transformer impedance (Ω-Watt)	1667Ω-6W, 3333Ω-3W, 6667Ω-1,5W, 13333Ω-0,75W
Übertragungsbereich / frequency range (Hz)	130 - 17 400
SPL 1W / 1m (dB), SPL Pmax / 1m (dB)	89, 97
Empfindlichkeit 1W / 4m / sensitivity 1W / 4m (dB)	72 (single), 77 (double)
SPL Nennrauschleistung / SPL rated noise power (dB)	80 (single), 85 (double)
Abstrahlwinkel / coverage angle 500 Hz (°), 1000 Hz (°), 2000 Hz (°), 4000 Hz (°)	double 180/180, double 156/155, double 105/112, double 39/69
Abmessungen / Dimensions (mm)	253 x 193 x 83
Material / material	MDF & pulverbeschichtetes Gitter / MDF & powder-coated grill
Ausschnitt / cut-out (mm)
Gewicht / weight (kg)	2,2
Anschlussart / Connection	2-polige Kunststoff Druckklemme / 2-pole plastic pressure clamp
Farbe / colour	weiß / white
VPE (Stk.) / PU (pcs.)	8
Installation	Rückwand / rear wall
Übertrager / transformer (Watt)	100 V, 6/3/1,5/(0,75)
Artikelnummer	369368EN1

A/B Lautsprecher

A/B loudspeaker



WAL 165/10 - A/B EN

- Dieser Lautsprecher ist überzogen mit einer PP-Folie in weiß
 - Montage erfolgt durch eine stabile Verschraubung von Rückwand und Gehäuse
 - Zwei voneinander unabhängige Lautsprecher/Übertrager Kombinationen
 - Sonderlackierung gegen Aufpreis möglich
 - Keramik клемme (inkl. Drahtschutz) und Thermosicherung
-
- *This speaker is covered with a PP-film in white*
 - *Installation is carried out by a stable screw connection of the rear wall and housing*
 - *Two from each other independent speaker/transformer combinations*
 - *Special painting possible for an extra charge*
 - *Ceramic terminal (including wire protection) and thermal fuse*

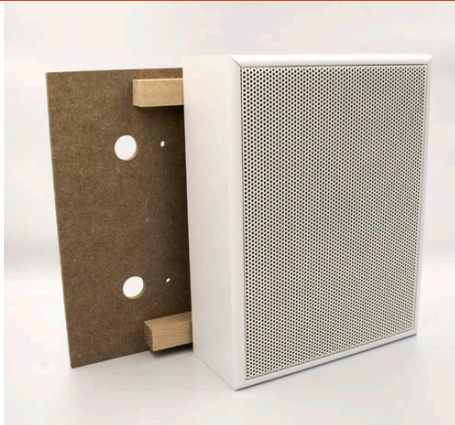
WAL 165/10 - A/B EN



Zertifizierung / Certification	EN 54-24 : 2008 - 1293-CPR-0811 (Typ A)
Chassis-Typ / Chassis-type	2 x 164/69 mm Breitband 8Ω / 2 x 164/69 mm full range 8Ω
Übertrager Impedanz / transformer impedance (Ω-Watt)	1000Ω-10W, 1667Ω-6W, 3333Ω-3W, 6667Ω-1,5W
Übertragungsbereich / frequency range (Hz)	130 - 17 400
SPL 1W / 1m (dB), SPL Pmax / 1m (dB)	84,9 (single) 91 (double), 94,9 (single) 101 (double)
Empfindlichkeit 1W / 4m / sensitivity 1W / 4m (dB)	72,9 (single), 78,9 (double)
SPL Nennrauschleistung / SPL rated noise power (dB)	82,9 (single), 88,9 (double)
Abstrahlwinkel / coverage angle 500 Hz (°), 1000 Hz (°), 2000 Hz (°), 4000 Hz (°)	180, 158/140, 106/88, 143/42
Abmessungen / Dimensions (mm)	253 x 193 x 83
Material / material	MDF & pulverbeschichtetes Gitter / MDF & powder-coated grill
Ausschnitt / cut-out (mm)
Gewicht / weight (kg)	2,3
Anschlussart / Connection	3-polige Keramik клемme / 3-pole ceramic terminal
Farbe / colour	weiß / white
VPE (Stk.) / PU (pcs.)	8
Installation	Rückwand / rear wall
Übertrager / transformer (Watt)	100 V, 10/6/3/1,5
Artikelnummer	369322EN

A/B Lautsprecher

A/B loudspeaker



WAL 165/10 - A/B EN1

- Dieser Lautsprecher ist überzogen mit einer PP-Folie in weiß
 - Montage erfolgt durch eine stabile Verschraubung von Rückwand und Gehäuse
 - Zwei voneinander unabhängige Lautsprecher/Übertrager Kombinationen
 - Sonderlackierung gegen Aufpreis möglich
 - Optional mit Keramikklebte (inkl. Drahtschutz) und Thermosicherung lieferbar (EN-Version)
-
- *This speaker is covered with a PP-film in white*
 - *Installation is carried out by a stable screw connection of the rear wall and housing*
 - *Two from each other independent speaker/transformer combinations*
 - *Special painting possible for an extra charge*
 - *Optionally available with ceramic terminal (including wire protection) and thermal fuse (EN-Version)*

WAL 165/10 - A/B EN1



Zertifizierung / Certification	EN 54-24 : 2008 - 1293-CPR-0811 (Typ A)
Chassis-Typ / Chassis-type	2 x 164/69 mm Breitband 8Ω / 2 x 164/69 mm full range 8Ω
Übertrager Impedanz / transformer impedance (Ω-Watt)	1000Ω-10W, 1667Ω-6W, 3333Ω-3W, 6667Ω-1,5W
Übertragungsbereich / frequency range (Hz)	130 - 17 400
SPL 1W / 1m (dB), SPL Pmax / 1m (dB)	84,9 (single) 91 (double), 94,9 (single) 101 (double)
Empfindlichkeit 1W / 4m / sensitivity 1W / 4m (dB)	72,9 (single), 78,9 (double)
SPL Nennrauschleistung / SPL rated noise power (dB)	82,9 (single), 88,9 (double)
Abstrahlwinkel / coverage angle 500 Hz (°), 1000 Hz (°), 2000 Hz (°), 4000 Hz (°)	180, 158/140, 106/88, 143/42
Abmessungen / Dimensions (mm)	253 x 193 x 83
Material / material	MDF & pulverbeschichtetes Gitter / MDF & powder-coated grill
Ausschnitt / cut-out (mm)
Gewicht / weight (kg)	2,3
Anschlussart / Connection	2-polige Kunststoff Druckklemme / 2-pole plastic pressure clamp
Farbe / colour	weiß / white
VPE (Stk.) / PU (pcs.)	8
Installation	Rückwand / rear wall
Übertrager / transformer (Watt)	100 V, 10/6/3/1,5
Artikelnummer	369322EN1

A/B Lautsprecher

A/B loudspeaker



DAL 165/6-A/B EN

- Formstabiles Gehäuse aus pulverbeschichtetem Stahlblech
- Der Befestigungsbügel ermöglicht eine schnelle Installation
- Zwei voneinander unabhängige Lautsprecher/Übertrager Kombinationen
- Sonderlackierung gegen Aufpreis möglich
- Keramik клемme (inkl. Drahtschutz) und Thermosicherung

- *Dimensionally stable housing made of powder-coated sheet steel*
- *The mounting bracket enables quick installation*
- *Two from each other independent speaker/transformer combinations*
- *Special painting possible for an extra charge*
- *Ceramic terminal (including wire protection) and thermal fuse*

DAL 165/6-A/B EN



Zertifizierung / Certification	EN 54-24 : 2008 - 1293-CPR-0754 (Typ A)
Chassis-Typ / Chassis-type	2 x 77 mm Breitband 8Ω / 2 x 77 mm full range 8Ω
Übertrager Impedanz / transformer impedance(Ω-Watt)	1667Ω-6W, 3207Ω-3W, 6222Ω-1,5W, 12246Ω-0,75W
Übertragungsbereich / frequency range (Hz)	375 - 17 000
SPL 1W / 1m (dB), SPL Pmax / 1m (dB)	88, 96
Empfindlichkeit 1W / 4m / sensitivity 1W / 4m (dB)	70 (single), 76 (double)
SPL Nennrauschleistung / SPL rated noise power (dB)	80 (single), 86 (double)
Abstrahlwinkel / coverage angle 500 Hz (°), 1000 Hz (°), 2000 Hz (°), 4000 Hz (°)	double 180/180, Double 180/180, double 133/88, double 100/35
Abmessungen / Dimensions (mm)	Ø 170 x 75
Material / material	pulverbeschichtetes Stahlblech / powder-coated steel
Ausschnitt / cut-out (mm)
Gewicht / weight (kg)	1,5
Anschlussart / Connection	3-polige Keramik клемme / 3-pole ceramic terminal
Farbe / colour	RAL 9010 matt
VPE (Stk.) / PU (pcs.)	12
Installation	U-Bügel / U-bracket
Übertrager / transformer (Watt)	100 V, 6/3/1,5/(0,75)
Artikelnummer	165105EN

A/B Lautsprecher

A/B loudspeaker



DAL 165/6-A/B EN1

- Formstabiles Gehäuse aus pulverbeschichtetem Stahlblech
 - Der Befestigungsbügel ermöglicht eine schnelle Installation
 - Zwei voneinander unabhängige Lautsprecher/Übertrager Kombinationen
 - Sonderlackierung gegen Aufpreis möglich
 - Optional mit Keramikklebte (inkl. Drahtschutz) und Thermosicherung lieferbar (EN-Version)
-
- *Dimensionally stable housing made of powder-coated sheet steel*
 - *The mounting bracket enables quick installation*
 - *Two from each other independent speaker/transformer combinations*
 - *Special painting possible for an extra charge*
 - *Optionally available with ceramic terminal (including wire protection) and thermal fuse (EN-Version)*

DAL 165/6-A/B EN1

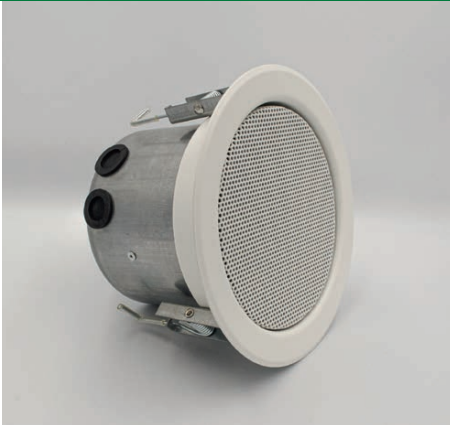


Zertifizierung / Certification	EN 54-24 : 2008 - 1293-CPR-0754 (Typ A)
Chassis-Typ / Chassis-type	2 x 77 mm Breitband 8Ω / 2 x 77 mm full range 8Ω
Übertrager Impedanz / transformer impedance (Ω-Watt)	1667Ω-6W, 3207Ω-3W, 6222Ω-1,5W, 12246Ω-0,75W
Übertragungsbereich / frequency range (Hz)	375 - 17 000
SPL 1W / 1m (dB), SPL Pmax / 1m (dB)	88, 96
Empfindlichkeit 1W / 4m / sensitivity 1W / 4m (dB)	70 (single), 76 (double)
SPL Nennrauschleistung / SPL rated noise power (dB)	80 (single), 86 (double)
Abstrahlwinkel / coverage angle 500 Hz (°), 1000 Hz (°), 2000 Hz (°), 4000 Hz (°)	double 180/180, Double 180/180, double 133/88, double 100/35
Abmessungen / Dimensions (mm)	Ø 170 x 75
Material / material	pulverbeschichtetes Stahlblech / powder-coated steel
Ausschnitt / cut-out (mm)
Gewicht / weight (kg)	1,5
Anschlussart / Connection	2-polige Kunststoff Druckklemme / 2-pole plastic pressure clamp
Farbe / colour	RAL 9010 matt
VPE (Stk.) / PU (pcs.)	12
Installation	U-Bügel / U-bracket
Übertrager / transformer (Watt)	100 V, 6/3/1,5/(0,75)
Artikelnummer	165105EN1

Decken-Wandeinbaulautsprecher build-in ceiling/wall speaker



Decken-Wandeinbaulautsprecher build-in ceiling/wall speaker



DEL 130/6 EN

- Feuertopf mit der Einhand-Klickmontage ermöglicht schnellsten Einbau auf dem Markt
 - Alle unsere Feuertöpfe ermöglichen eine seitliche Kabeleinführung
 - Sonderlackierung gegen Aufpreis möglich
 - Keramik клемme (inkl. Drahtschutz) und Thermosicherung
-
- *Firedome with one-hand click mounting enables fastest installation on market*
 - *All our firedomes allow cable entry from the side*
 - *Special painting possible for an extra charge*
 - *Ceramic terminal (including wire protection) and thermal fuse*

DEL 130/6 EN



Zertifizierung / Certification	EN 54-24 : 2008 - 1293-CPR-0764 (Typ A)
Chassis-Typ / Chassis-type	130 mm Breitband 8Ω / 130 mm full range 8Ω
Übertrager Impedanz / transformer impedance (Ω-Watt)	1667Ω-6W, 3333Ω-3W, 6667Ω-1,5W, 10558Ω-0,75W
Übertragungsbereich / frequency range (Hz)	310 - 14 800
SPL 1W / 1m (dB), SPL Pmax / 1m (dB)	87, 95
Empfindlichkeit 1W / 4m / sensitivity 1W / 4m (dB)	75
SPL Nennrauschleistung / SPL rated noise power (dB)	83,5
Abstrahlwinkel / coverage angle 500 Hz (°), 1000 Hz (°), 2000 Hz (°), 4000 Hz (°)	180, 180, 153, 57
Abmessungen / Dimensions (mm)	Ø 182 x 115 Einbautiefe / installation depth
Material / material	pulverbeschichtetes Stahlblech / powder-coated steel
Ausschnitt / cut-out (mm)	165 - 171
Gewicht / weight (kg)	1,4
Anschlussart / Connection	3-polige Keramik клемme / 3-pole ceramic terminal
Farbe / colour	RAL 9010 matt
VPE (Stk.) / PU (pcs.)	12
Installation	3x Federn / 3x springs
Übertrager / transformer (Watt)	100 V, 6/3/1,5/(0,75)
Artikelnummer	130620EN

Decken-Wandeinbaulautsprecher build-in ceiling/wall speaker



DEL 130/6 EN1

- Feuertopf mit der Einhand-Klickmontage ermöglicht schnellsten Einbau auf dem Markt
- Alle Feuertöpfe ermöglichen eine seitliche Kabeleinführung
- Sonderlackierung gegen Aufpreis möglich
- Optional mit Keramikklebte (inkl. Drahtschutz) und Thermosicherung lieferbar (EN-Version)

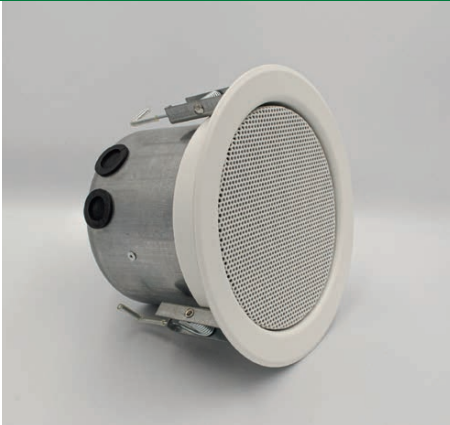
- *Firedome with one-hand click mounting enables fastest installation on market*
- *All our firedomes allow cable entry from the side*
- *Special painting possible for an extra charge*
- *Optionally available with ceramic terminal (including wire protection) and thermal fuse (EN-Version)*

DEL 130/6 EN1



Zertifizierung / Certification	EN 54-24 : 2008 - 1293-CPR-0764 (Typ A)
Chassis-Typ / Chassis-type	130 mm Breitband 8Ω / 130 mm full range 8Ω
Übertrager Impedanz / transformer impedance (Ω-Watt)	1667Ω-6W, 3333Ω-3W, 6667Ω-1,5W, 10558Ω-0,75W
Übertragungsbereich / frequency range (Hz)	310 - 14 800
SPL 1W / 1m (dB), SPL Pmax / 1m (dB)	87, 95
Empfindlichkeit 1W / 4m / sensitivity 1W / 4m (dB)	75
SPL Nennrauschleistung / SPL rated noise power (dB)	83,5
Abstrahlwinkel / coverage angle 500 Hz (°), 1000 Hz (°), 2000 Hz (°), 4000 Hz (°)	180, 180, 153, 57
Abmessungen / Dimensions (mm)	Ø 182 x 115 Einbautiefe / installation depth
Material / material	pulverbeschichtetes Stahlblech / powder-coated steel
Ausschnitt / cut-out (mm)	165 - 171
Gewicht / weight (kg)	1,4
Anschlussart / Connection	2-polige Kunststoff Druckklemme / 2-pole plastic pressure clamp
Farbe / colour	RAL 9010 matt
VPE (Stk.) / PU (pcs.)	12
Installation	3x Federn / 3x springs
Übertrager / transformer (Watt)	100 V, 6/3/1,5/(0,75)
Artikelnummer	130620EN1

Decken-Wandeinbaulautsprecher build-in ceiling/wall speaker



DEL 130/10 plus EN

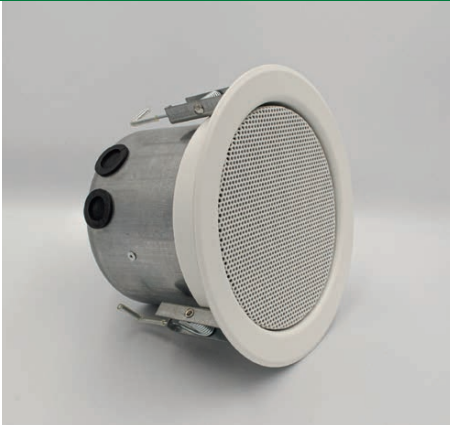
- Feuertopf mit der Einhand-Klickmontage ermöglicht schnellsten Einbau auf dem Markt
 - Unser kleiner 10W starke 2-Wege-Lautsprecher mit ausgezeichneter Klangeigenschaft
 - Alle unsere Feuertöpfe ermöglichen eine seitliche Kabeleinführung
 - Sonderlackierung gegen Aufpreis möglich
 - Keramik клемme (inkl. Drahtschutz) und Thermosicherung
-
- *Firedome with the one-hand click mounting enables fastest installation on the market*
 - *Our little 10W powerful 2-way speaker with excellent sound characteristics*
 - *All our firedomes allow cable entry from the side*
 - *Special painting possible for an extra charge*
 - *Ceramic terminal (including wire protection) and thermal fuse*

DEL 130/10 plus EN



Zertifizierung / Certification	EN 54-24 : 2008 - 1293-CPR-0843 (Typ A)
Chassis-Typ / Chassis-type	130 mm Koaxial-Chassis 8Ω / 130 mm Coaxial driver 8Ω
Übertrager Impedanz / transformer impedance (Ω-Watt)	1000Ω-10W, 1667Ω-6W, 3333Ω-3W, 6667Ω-1,5W
Übertragungsbereich / frequency range (Hz)	75 - 25 100
SPL 1W / 1m (dB), SPL Pmax / 1m (dB)	87,3 , 97,3
Empfindlichkeit 1W / 4m / sensitivity 1W / 4m (dB)	75,3
SPL Nennrauschleistung / SPL rated noise power (dB)	84,8
Abstrahlwinkel / coverage angel 500 Hz (°), 1000 Hz (°), 2000 Hz (°), 4000 Hz (°)	180, 178, 154, 108
Abmessungen / Dimensions (mm)	Ø 182 x 115 Einbautiefe / installation depth
Material / material	pulverbeschichtetes Stahlblech / powder-coated steel
Ausschnitt / cut-out (mm)	165 - 171
Gewicht / weight (kg)	1,7
Anschlussart / Connection	3-polige Keramik клемme / 3-pole ceramic terminal
Farbe / colour	RAL 9010 matt
VPE (Stk.) / PU (pcs.)	12
Installation	3x Federn / 3x springs
Übertrager / transformer (Watt)	100 V, 10/6/3/1,5
Artikelnummer	130630EN

Decken-Wandeinbaulautsprecher build-in ceiling/wall speaker



DEL 130/10 plus EN1

- Feuertopf mit der Einhand-Klickmontage ermöglicht schnellsten Einbau auf dem Markt
 - Unser kleiner 10W starke 2-Wege-Lautsprecher mit ausgezeichneter Klangeigenschaft
 - Alle Feuertöpfe ermöglichen eine seitliche Kabeleinführung
 - Sonderlackierung gegen Aufpreis möglich
 - Optional mit Keramikkleme (inkl. Drahtschutz) und Thermosicherung lieferbar (EN-Version)
-
- *Firedome with one-hand click mounting enables fastest installation on market*
 - *Our little 10W powerful 2-way speaker with excellent sound characteristics*
 - *All our firedomes allow cable entry from the side*
 - *Special painting possible for an extra charge*
 - *Optionally available with ceramic terminal (including wire protection) and thermal fuse (EN-Version)*

DEL 130/10 plus EN1



Zertifizierung / Certification	EN 54-24 : 2008 - 1293-CPR-0842 (Typ A)
Chassis-Typ / Chassis-type	130 mm Koaxial-Chassis 8Ω / 130 mm Coaxial driver 8Ω
Übertrager Impedanz / transformer impedance (Ω-Watt)	1000Ω-10W, 1667Ω-6W, 3333Ω-3W, 6667Ω-1,5W
Übertragungsbereich / frequency range (Hz)	75 - 25 100
SPL 1W / 1m (dB), SPL Pmax / 1m (dB)	87,3 , 97,3
Empfindlichkeit 1W / 4m / sensitivity 1W / 4m (dB)	75,3
SPL Nennrauschleistung / SPL rated noise power (dB)	84,8
Abstrahlwinkel / coverage angel 500 Hz (°), 1000 Hz (°), 2000 Hz (°), 4000 Hz (°)	180, 178, 154, 108
Abmessungen / Dimensions (mm)	Ø 182 x 115 Einbautiefe / installation depth
Material / material	pulverbeschichtetes Stahlblech / powder-coated steel
Ausschnitt / cut-out (mm)	165 - 171
Gewicht / weight (kg)	1,7
Anschlussart / Connection	2-polige Kunststoff Druckklemme / 2-pole plastic pressure clamp
Farbe / colour	RAL 9010 matt
VPE (Stk.) / PU (pcs.)	12
Installation	3x Federn / 3x springs
Übertrager / transformer (Watt)	100 V, 10/6/3/1,5
Artikelnummer	130630EN1

Decken-Wandeinbaulautsprecher build-in ceiling/wall speaker



DEL 130/20 EN

- Feuertopf mit der Einhand-Klickmontage ermöglicht schnellsten Einbau auf dem Markt
- Feuertopf ermöglicht eine seitliche Kabeleinführung
- Sonderlackierung gegen Aufpreis möglich
- Keramik клемme (inkl. Drahtschutz) und Thermosicherung

- *Firedome with one-hand click mounting enables fastest installation on market*
- *Firedome allow cable entry from the side*
- *Special painting possible for an extra charge*
- *Ceramic terminal (including wire protection) and thermal fuse*

DEL 130/20 EN



Zertifizierung / Certification	EN 54-24 : 2008 - 1293-CPR-0844 (Typ A)
Chassis-Typ / Chassis-type	130 mm Breitband 8Ω / 130 mm full range 8Ω
Übertrager Impedanz / transformer impedance (Ω-Watt)	500Ω-20W, 667Ω-15W, 1000Ω-10W, 2000Ω-5W
Übertragungsbereich / frequency range (Hz)	80 - 19 600
SPL 1W / 1m (dB), SPL Pmax / 1m (dB)	83,6 , 96,6
Empfindlichkeit 1W / 4m / sensitivity 1W / 4m (dB)	71,6
SPL Nennrauschleistung / SPL rated noise power (dB)	83,6
Abstrahlwinkel / coverage angel 500 Hz (°), 1000 Hz (°), 2000 Hz (°), 4000 Hz (°)	180, 177, 162, 60
Abmessungen / Dimensions (mm)	Ø 182 x 115 Einbautiefe / installation depth
Material / material	pulverbeschichtetes Stahlblech / powder-coated steel
Ausschnitt / cut-out (mm)	165 - 171
Gewicht / weight (kg)	1,7
Anschlussart / Connection	3-polige Keramik клемme / 3-pole ceramic terminal
Farbe / colour	RAL 9010 matt
VPE (Stk.) / PU (pcs.)	12
Installation	3x Federn / 3x springs
Übertrager / transformer (Watt)	100 V, 20/15/10/5
Artikelnummer	130201EN

Decken-Wandeinbaulautsprecher build-in ceiling/wall speaker



DEL 130/20 EN1

- Feuertopf mit der Einhand-Klickmontage ermöglicht schnellsten Einbau auf dem Markt
- Feuertopf ermöglicht eine seitliche Kabeleinführung
- Sonderlackierung gegen Aufpreis möglich
- Keramik клемme (inkl. Drahtschutz) und Thermosicherung

- *Firedome with one-hand click mounting enables fastest installation on market*
- *Firedome allow cable entry from the side*
- *Special painting possible for an extra charge*
- *Ceramic terminal (including wire protection) and thermal fuse*

DEL 130/20 EN1



Zertifizierung / Certification	EN 54-24 : 2008 - 1293-CPR-0844 (Typ A)
Chassis-Typ / Chassis-type	130 mm Breitband 8Ω / 130 mm full range 8Ω
Übertrager Impedanz / transformer impedance (Ω-Watt)	500Ω-20W, 667Ω-15W, 1000Ω-10W, 2000Ω-5W
Übertragungsbereich / frequency range (Hz)	80 - 19 600
SPL 1W / 1m (dB), SPL Pmax / 1m (dB)	83,6 , 96,6
Empfindlichkeit 1W / 4m / sensitivity 1W / 4m (dB)	71,6
SPL Nennrauschleistung / SPL rated noise power (dB)	83,6
Abstrahlwinkel / coverage angel 500 Hz (°), 1000 Hz (°), 2000 Hz (°), 4000 Hz (°)	180, 177, 162, 60
Abmessungen / Dimensions (mm)	Ø 182 x 115 Einbautiefe / installation depth
Material / material	pulverbeschichtetes Stahlblech / powder-coated steel
Ausschnitt / cut-out (mm)	165 - 171
Gewicht / weight (kg)	1,7
Anschlussart / Connection	3-polige Keramik клемme / 3-pole ceramic terminal
Farbe / colour	RAL 9010 matt
VPE (Stk.) / PU (pcs.)	12
Installation	3x Federn / 3x springs
Übertrager / transformer (Watt)	100 V, 20/15/10/5
Artikelnummer	130201EN1

Decken-Wandeinbaulautsprecher build-in ceiling/wall speaker



DEL 165/6 EN

- Feuertopf mit der Einhand-Klickmontage ermöglicht schnellsten Einbau auf dem Markt
 - Alle unsere Feuertöpfe ermöglichen eine seitliche Kabeleinführung
 - Sonderlackierung gegen Aufpreis möglich
 - Keramikkleme (inkl. Drahtschutz) und Thermosicherung
-
- *Firedome with one-hand click mounting enables fastest installation on market*
 - *All our firedomes allow cable entry from the side*
 - *Special painting possible for an extra charge*
 - *Ceramic terminal (including wire protection) and thermal fuse*

DEL 165/6 EN



Zertifizierung / Certification	EN 54-24 : 2008 - 1293-CPR-0770 (Typ A)
Chassis-Typ / Chassis-type	165 mm Breitband 8Ω / 165 mm full range 8Ω
Übertrager Impedanz / transformer impedance (Ω-Watt)	1667Ω-6W, 3333Ω-3W, 6667Ω-1,5W, 13333Ω-0,75W
Übertragungsbereich / frequency range (Hz)	380 - 22 500
SPL 1W / 1m (dB), SPL Pmax / 1m (dB)	92, 100
Empfindlichkeit 1W / 4m / sensitivity 1W / 4m (dB)	79
SPL Nennrauschleistung / SPL rated noise power (dB)	88
Abstrahlwinkel / coverage angle 500 Hz (°), 1000 Hz (°), 2000 Hz (°), 4000 Hz (°)	180, 176, 97, 60
Abmessungen / Dimensions (mm)	Ø 224 x 90 Einbautiefe / installation depth
Material / material	pulverbeschichtetes Stahlblech / powder-coated steel
Ausschnitt / cut-out (mm)	197 - 207
Gewicht / weight (kg)	1,5
Anschlussart / Connection	3-polige Keramikkleme / 3-pole ceramic terminal
Farbe / colour	RAL 9010 matt
VPE (Stk.) / PU (pcs.)	12
Installation	3x Federn / 3x springs
Übertrager / transformer (Watt)	100 V, 6/3/1,5/(0,75)
Artikelnummer	165620EN

Decken-Wandeinbaulautsprecher build-in ceiling/wall speaker



DEL 165/6 EN1

- Feuertopf mit der Einhand-Klickmontage ermöglicht schnellsten Einbau auf dem Markt
 - Alle Feuertöpfe ermöglichen eine seitliche Kabeleinführung
 - Sonderlackierung gegen Aufpreis möglich
 - Optional mit Keramikklebte (inkl. Drahtschutz) und Thermosicherung lieferbar (EN-Version)
-
- *Firedome with one-hand click mounting enables fastest installation on market*
 - *All our firedomes allow cable entry from the side*
 - *Special painting possible for an extra charge*
 - *Optionally available with ceramic terminal (including wire protection) and thermal fuse (EN-Version)*

DEL 165/6 EN1



Zertifizierung / Certification	EN 54-24 : 2008 - 1293-CPR-0770 (Typ A)
Chassis-Typ / Chassis-type	165 mm Breitband 8Ω / 165 mm full range 8Ω
Übertrager Impedanz / transformer impedance (Ω-Watt)	1667Ω-6W, 3333Ω-3W, 6667Ω-1,5W, 13333Ω-0,75W
Übertragungsbereich / frequency range (Hz)	380 - 22 500
SPL 1W / 1m (dB), SPL Pmax / 1m (dB)	92, 100
Empfindlichkeit 1W / 4m / sensitivity 1W / 4m (dB)	79
SPL Nennrauschleistung / SPL rated noise power (dB)	88
Abstrahlwinkel / coverage angle 500 Hz (°), 1000 Hz (°), 2000 Hz (°), 4000 Hz (°)	180, 176, 97, 60
Abmessungen / Dimensions (mm)	Ø 224 x 90 Einbautiefe / installation depth
Material / material	pulverbeschichtetes Stahlblech / powder-coated steel
Ausschnitt / cut-out (mm)	197 - 207
Gewicht / weight (kg)	1,5
Anschlussart / Connection	2-polige Kunststoff Druckklemme / 2-pole plastic pressure clamp
Farbe / colour	RAL 9010 matt
VPE (Stk.) / PU (pcs.)	12
Installation	3x Federn / 3x springs
Übertrager / transformer (Watt)	100 V, 6/3/1,5/(0,75)
Artikelnummer	165620EN1

Decken-Wandeinbaulautsprecher build-in ceiling/wall speaker



DL 165/6 EN

- Besonders kostengünstige Deckeneinbaulautsprecher-Variante
 - Feuertopf durch neuartiges Drehsystem schnell und sicher montiert
 - Alle Feuertöpfe ermöglichen eine seitliche Kabeleinführung
 - Sonderlackierung gegen Aufpreis möglich
 - Keramik клемme und Thermosicherung
-
- *Particularly cost-effective recessed ceiling loudspeaker variant*
 - *Firedome installed quickly and safely thanks to a new rotating system*
 - *All our firedomes allow cable entry from the side*
 - *Special painting possible for an extra charge*
 - *Ceramic terminal and thermal fuse*

DL 165/6 EN



Zertifizierung / Certification	EN 54-24 : 2008 - 1293-CPR-0765 (Typ A)
Chassis-Typ / Chassis-type	152 mm Breitband 8Ω / 152 mm full range 8Ω
Übertrager Impedanz / transformer impedance (Ω-Watt)	1667Ω-6W, 3333Ω-3W, 6667Ω-1,5W, 13333Ω-0,75W
Übertragungsbereich / frequency range (Hz)	150 - 18 000
SPL 1W / 1m (dB), SPL Pmax / 1m (dB)	92, 100
Empfindlichkeit 1W / 4m / sensitivity 1W / 4m (dB)	80
SPL Nennrauschleistung / SPL rated noise power (dB)	88,7
Abstrahlwinkel / coverage angle 500 Hz (°), 1000 Hz (°), 2000 Hz (°), 4000 Hz (°)	180, 174, 132, 56
Abmessungen / Dimensions (mm)	Ø 200 x 95 Einbautiefe / installation depth
Material / material	pulverbeschichtetes Stahlblech / powder-coated steel
Ausschnitt / cut-out (mm)	168 - 194
Gewicht / weight (kg)	1,1
Anschlussart / Connection	3-polige Keramik клемme / 3-pole ceramic terminal
Farbe / colour	RAL 9003 matt
VPE (Stk.) / PU (pcs.)	12
Installation	2x Federn / 2x springs
Übertrager / transformer (Watt)	100 V, 6/3/1,5/(0,75)
Artikelnummer	165623EN

Decken-Wandeinbaulautsprecher build-in ceiling/wall speaker



DEL 165/10 EN

- Feuertopf mit der Einhand-Klickmontage ermöglicht schnellsten Einbau auf dem Markt
 - Alle unsere Feuertöpfe ermöglichen eine seitliche Kabeleinführung
 - Sonderlackierung gegen Aufpreis möglich
 - Keramik клемme (inkl. Drahtschutz) und Thermosicherung
-
- *Firedome with one-hand click mounting enables fastest installation on market*
 - *All our firedomes allow cable entry from the side*
 - *Special painting possible for an extra charge*
 - *Ceramic terminal (including wire protection) and thermal fuse*

DEL 165/10 EN



Zertifizierung / Certification	EN 54-24 : 2008 - 1293-CPR-0845 (Typ A)
Chassis-Typ / Chassis-type	165 mm Breitband 8Ω / 165 mm full range 8Ω
Übertrager Impedanz / transformer impedance (Ω-Watt)	1000Ω-10W, 1667Ω-6W, 3333Ω-3W, 6667Ω-1,5W
Übertragungsbereich / frequency range (Hz)	380 - 22 500
SPL 1W / 1m (dB), SPL Pmax / 1m (dB)	90,5 , 100,5
Empfindlichkeit 1W / 4m / sensitivity 1W / 4m (dB)	78,5
SPL Nennrauschleistung / SPL rated noise power (dB)	87,5
Abstrahlwinkel / coverage angel 500 Hz (°), 1000 Hz (°), 2000 Hz (°), 4000 Hz (°)	180, 175, 122, 61
Abmessungen / Dimensions (mm)	Ø 224 x 90 Einbautiefe / installation depth
Material / material	pulverbeschichtetes Stahlblech / powder-coated steel
Ausschnitt / cut-out (mm)	197 - 207
Gewicht / weight (kg)	1,6
Anschlussart / Connection	3-polige Keramik клемme / 3-pole ceramic terminal
Farbe / colour	RAL 9010 matt
VPE (Stk.) / PU (pcs.)	12
Installation	3x Federn / 3x springs
Übertrager / transformer (Watt)	100 V, 10/6/3/1,5
Artikelnummer	165101EN

Decken-Wandeinbaulautsprecher build-in ceiling/wall speaker



DEL 165/10 EN1

- Feuertopf mit der Einhand-Klickmontage ermöglicht schnellsten Einbau auf dem Markt
- Alle unsere Feuertöpfe ermöglichen eine seitliche Kabeleinführung
- Sonderlackierung gegen Aufpreis möglich
- Keramik клемme (inkl. Drahtschutz) und Thermosicherung

- *Firedome with one-hand click mounting enables fastest installation on market*
- *All our firedomes allow cable entry from the side*
- *Special painting possible for an extra charge*
- *Ceramic terminal (including wire protection) and thermal fuse*

DEL 165/10 EN1



Zertifizierung / Certification	EN 54-24 : 2008 - 1293-CPR-0845 (Typ A)
Chassis-Typ / Chassis-type	165 mm Breitband 8Ω / 165 mm full range 8Ω
Übertrager Impedanz / transformer impedance (Ω-Watt)	1000Ω-10W, 1667Ω-6W, 3333Ω-3W, 6667Ω-1,5W
Übertragungsbereich / frequency range (Hz)	380 - 22 500
SPL 1W / 1m (dB), SPL Pmax / 1m (dB)	90,5 , 100,5
Empfindlichkeit 1W / 4m / sensitivity 1W / 4m (dB)	78,5
SPL Nennrauschleistung / SPL rated noise power (dB)	87,5
Abstrahlwinkel / coverage angel 500 Hz (°), 1000 Hz (°), 2000 Hz (°), 4000 Hz (°)	180, 175, 122, 61
Abmessungen / Dimensions (mm)	Ø 224 x 90 Einbautiefe / installation depth
Material / material	pulverbeschichtetes Stahlblech / powder-coated steel
Ausschnitt / cut-out (mm)	197 - 207
Gewicht / weight (kg)	1,6
Anschlussart / Connection	3-polige Keramik клемme / 3-pole ceramic terminal
Farbe / colour	RAL 9010 matt
VPE (Stk.) / PU (pcs.)	12
Installation	3x Federn / 3x springs
Übertrager / transformer (Watt)	100 V, 10/6/3/1,5
Artikelnummer	165101EN1

Decken-Wandeinbaulautsprecher build-in ceiling/wall speaker



DEL 165/20 plus EN

- Feuertopf mit der Einhand-Klickmontage ermöglicht schnellsten Einbau auf dem Markt
 - Alle unsere Feuertöpfe ermöglichen eine seitliche Kabeleinführung
 - Sonderlackierung gegen Aufpreis möglich
 - Keramikklebme (inkl. Drahtschutz) und Thermosicherung
-
- *Firedome with one-hand click mounting enables fastest installation on market*
 - *All our firedomes allow cable entry from the side*
 - *Special painting possible for an extra charge*
 - *Ceramic terminal (including wire protection) and thermal fuse*

DEL 165/20 plus EN



Zertifizierung / Certification	EN 54-24 : 2008 - 1293-CPR-0842 (Typ A)
Chassis-Typ / Chassis-type	165 mm Koaxial-Chassis 4Ω / 165 mm Coaxial driver 4Ω
Übertrager Impedanz / transformer impedance (Ω-Watt)	500Ω-20W, 667Ω-15W, 1000Ω-10W, 2000Ω-5W
Übertragungsbereich / frequency range (Hz)	100 - 27 100
SPL 1W / 1m (dB), SPL Pmax / 1m (dB)	92,9 , 105,9
Empfindlichkeit 1W / 4m / sensitivity 1W / 4m (dB)	80,9
SPL Nennrauschleistung / SPL rated noise power (dB)	91,8
Abstrahlwinkel / coverage angel 500 Hz (°), 1000 Hz (°), 2000 Hz (°), 4000 Hz (°)	180, 175, 127, 59
Abmessungen / Dimensions (mm)	Ø 224 x 120 Einbautiefe / installation depth
Material / material	pulverbeschichtetes Stahlblech / powder-coated steel
Ausschnitt / cut-out (mm)	197 - 207
Gewicht / weight (kg)	1,9
Anschlussart / Connection	3-polige Keramikklebme / 3-pole ceramic terminal
Farbe / colour	RAL 9010 matt
VPE (Stk.) / PU (pcs.)	6
Installation	3x Federn / 3x springs
Übertrager / transformer (Watt)	100V, 20/15/10/5
Artikelnummer	165202EN

Decken-Wandeinbaulautsprecher build-in ceiling/wall speaker



DEL 165/20 plus EN1

- Feuertopf mit der Einhand-Klickmontage ermöglicht schnellsten Einbau auf dem Markt
 - Der 20W starke 2-Wege-Lautsprecher mit ausgezeichneter Klangeigenschaft
 - Alle Feuertöpfe ermöglichen eine seitliche Kabeleinführung
 - Sonderlackierung gegen Aufpreis möglich
 - Optional mit Keramikklebter (inkl. Drahtschutz) und Thermosicherung lieferbar (EN-Version)
- Firedome with one-hand click mounting enables fastest installation on market
 - The 20W powerful 2-way speaker with excellent sound characteristics
 - All our firedomes allow cable entry from the side
 - Special painting possible for an extra charge
 - Optionally available with ceramic terminal (including wire protection) and thermal fuse (EN-Version)

DEL 165/20 plus EN1



Zertifizierung / Certification	EN 54-24 : 2008 - 1293-CPR-0842 (Typ A)
Chassis-Typ / Chassis-type	165 mm Koaxial-Chassis 4Ω / 165 mm Coaxial driver 4Ω
Übertrager Impedanz / transformer impedance (Ω-Watt)	500Ω-20W, 667Ω-15W, 1000Ω-10W, 2000Ω-5W
Übertragungsbereich / frequency range (Hz)	100 - 27 100
SPL 1W / 1m (dB), SPL Pmax / 1m (dB)	92,9 , 105,9
Empfindlichkeit 1W / 4m / sensitivity 1W / 4m (dB)	80,9
SPL Nennrauschleistung / SPL rated noise power (dB)	91,8
Abstrahlwinkel / coverage angle 500 Hz (°), 1000 Hz (°), 2000 Hz (°), 4000 Hz (°)	180, 175, 127, 59
Abmessungen / Dimensions (mm)	Ø 224 x 120 Einbautiefe / installation depth
Material / material	pulverbeschichtetes Stahlblech / powder-coated steel
Ausschnitt / cut-out (mm)	197 - 207
Gewicht / weight (kg)	1,9
Anschlussart / Connection	2-polige Kunststoff Druckklemme / 2-pole plastic pressure clamp
Farbe / colour	RAL 9010 matt
VPE (Stk.) / PU (pcs.)	6
Installation	3x Federn / 3x springs
Übertrager / transformer (Watt)	100V, 20/15/10/5
Artikelnummer	165202EN1

Decken-Wandeinbaulautsprecher build-in ceiling/wall speaker



DEL 200/6 EN

- Feuertopf mit der Einhand-Klickmontage ermöglicht schnellsten Einbau auf dem Markt
- Alle unsere Feuertöpfe ermöglichen eine seitliche Kabeleinführung
- Sonderlackierung gegen Aufpreis möglich
- Keramik клемme (inkl. Drahtschutz) und Thermosicherung

- *Firedome with one-hand click mounting enables fastest installation on market*
- *All our firedomes allow cable entry from the side*
- *Special painting possible for an extra charge*
- *Ceramic terminal (including wire protection) and thermal fuse*

DEL 200/6 EN



Zertifizierung / Certification	EN 54-24 : 2008 - 1293-CPR-0757(Typ A)
Chassis-Typ / Chassis-type	200 mm Breitband 8Ω / 200 mm full range 8Ω
Übertrager Impedanz / transformer impedance(Ω-Watt)	1667Ω-6W, 3333Ω-3W, 6667Ω-1,5W, 13333Ω-0,75W
Übertragungsbereich / frequency range (Hz)	220 - 14 000
SPL 1W / 1m (dB), SPL Pmax / 1m (dB)	93, 101
Empfindlichkeit 1W / 4m / sensitivity 1W / 4m (dB)	81
SPL Nennrauschleistung / SPL rated noise power (dB)	90
Abstrahlwinkel / coverage angel 500 Hz (°), 1000 Hz (°), 2000 Hz (°), 4000 Hz (°)	180, 180, 80, 54
Abmessungen / Dimensions (mm)	Ø 268 x 102 Einbautiefe / installation depth
Material / material	pulverbeschichtetes Stahlblech / powder-coated steel
Ausschnitt / cut-out (mm)	240 - 252
Gewicht / weight (kg)	2,1
Anschlussart / Connection	3-polige Keramik клемme / 3-pole ceramic terminal
Farbe / colour	RAL 9010 matt
VPE (Stk.) / PU (pcs.)	12
Installation	3x Federn / 3x springs
Übertrager / transformer (Watt)	100 V, 6/3/1,5/(0,75)
Artikelnummer	200206EN

Decken-Wandeinbaulautsprecher build-in ceiling/wall speaker



DEL 200/6 EN1

- Feuertopf mit der Einhand-Klickmontage ermöglicht schnellsten Einbau auf dem Markt
 - Alle Feuertöpfe ermöglichen eine seitliche Kabeleinführung
 - Sonderlackierung gegen Aufpreis möglich
 - Optional mit Keramikklebte (inkl. Drahtschutz) und Thermosicherung lieferbar (EN-Version)
- *Firedome with one-hand click mounting enables fastest installation on market*
 - *All our firedomes allow cable entry from the side*
 - *Special painting possible for an extra charge*
 - *Optionally available with ceramic terminal (including wire protection) and thermal fuse (EN-Version)*

DEL 200/6 EN1



Zertifizierung / Certification	EN 54-24 : 2008 - 1293-CPR-0757(Typ A)
Chassis-Typ / Chassis-type	200 mm Breitband 8Ω / 200 mm full range 8Ω
Übertrager Impedanz / transformer impedance(Ω-Watt)	1667Ω-6W, 3333Ω-3W, 6667Ω-1,5W, 13333Ω-0,75W
Übertragungsbereich / frequency range (Hz)	220 - 14 000
SPL 1W / 1m (dB), SPL Pmax / 1m (dB)	93, 101
Empfindlichkeit 1W / 4m / sensitivity 1W / 4m (dB)	81
SPL Nennrauschleistung / SPL rated noise power (dB)	90
Abstrahlwinkel / coverage angel 500 Hz (°), 1000 Hz (°), 2000 Hz (°), 4000 Hz (°)	180, 180, 80, 54
Abmessungen / Dimensions (mm)	Ø 268 x 102 Einbautiefe / installation depth
Material / material	pulverbeschichtetes Stahlblech / powder-coated steel
Ausschnitt / cut-out (mm)	240 - 252
Gewicht / weight (kg)	2,1
Anschlussart / Connection	2-polige Kunststoff Druckklemme / 2-pole plastic pressure clamp
Farbe / colour	RAL 9010 matt
VPE (Stk.) / PU (pcs.)	12
Installation	3x Federn / 3x springs
Übertrager / transformer (Watt)	100 V, 6/3/1,5/(0,75)
Artikelnummer	200206EN1

Decken-Wandeinbaulautsprecher build-in ceiling/wall speaker



DEL 200/10 EN

- Feuertopf mit der Einhand-Klickmontage ermöglicht schnellsten Einbau auf dem Markt
- Alle unsere Feuertöpfe ermöglichen eine seitliche Kabeleinführung
- Sonderlackierung gegen Aufpreis möglich
- Keramik клемme (inkl. Drahtschutz) und Thermosicherung

- *Firedome with one-hand click mounting enables fastest installation on market*
- *All our firedomes allow cable entry from the side*
- *Special painting possible for an extra charge*
- *Ceramic terminal (including wire protection) and thermal fuse*

DEL 200/10 EN



Zertifizierung / Certification	EN 54-24 : 2008 - 1293-CPR-0837(Typ A)
Chassis-Typ / Chassis-type	200 mm Breitband 8Ω / 200 mm full range 8Ω
Übertrager Impedanz / transformer impedance(Ω-Watt)	1000Ω-10W, 1667Ω-6W, 3333Ω-3W, 6667Ω-1,5W
Übertragungsbereich / frequency range (Hz)	220 - 14 000
SPL 1W / 1m (dB), SPL Pmax / 1m (dB)	93, 103
Empfindlichkeit 1W / 4m / sensitivity 1W / 4m (dB)	81
SPL Nennrauschleistung / SPL rated noise power (dB)	91
Abstrahlwinkel / coverage angel 500 Hz (°), 1000 Hz (°), 2000 Hz (°), 4000 Hz (°)	180, 180, 83, 53
Abmessungen / Dimensions (mm)	Ø 268 x 102 Einbautiefe / installation depth
Material / material	pulverbeschichtetes Stahlblech / powder-coated steel
Ausschnitt / cut-out (mm)	240 - 252
Gewicht / weight (kg)	2,2
Anschlussart / Connection	3-polige Keramik клемme / 3-pole ceramic terminal
Farbe / colour	RAL 9010 matt
VPE (Stk.) / PU (pcs.)	12
Installation	3x Federn / 3x springs
Übertrager / transformer (Watt)	100 V, 10/6/3/1,5
Artikelnummer	200210EN

Decken-Wandeinbaulautsprecher build-in ceiling/wall speaker



DEL 200/10 EN1

- Feuertopf mit der Einhand-Klickmontage ermöglicht schnellsten Einbau auf dem Markt
- Alle Feuertöpfe ermöglichen eine seitliche Kabeleinführung
- Sonderlackierung gegen Aufpreis möglich
- Optional mit Keramikklebte (inkl. Drahtschutz) und Thermosicherung lieferbar (EN-Version)

- *Firedome with one-hand click mounting enables fastest installation on market*
- *All our firedomes allow cable entry from the side*
- *Special painting possible for an extra charge*
- *Optionally available with ceramic terminal (including wire protection) and thermal fuse (EN-Version)*

DEL 200/10 EN1



Zertifizierung / Certification	EN 54-24 : 2008 - 1293-CPR-0837(Typ A)
Chassis-Typ / Chassis-type	200 mm Breitband 8Ω / 200 mm full range 8Ω
Übertrager Impedanz / transformer impedance(Ω-Watt)	1000Ω-10W, 1667Ω-6W, 3333Ω-3W, 6667Ω-1,5W
Übertragungsbereich / frequency range (Hz)	220 - 14 000
SPL 1W / 1m (dB), SPL Pmax / 1m (dB)	93, 103
Empfindlichkeit 1W / 4m / sensitivity 1W / 4m (dB)	91
SPL Nennrauschleistung / SPL rated noise power (dB)	90
Abstrahlwinkel / coverage angel 500 Hz (°), 1000 Hz (°), 2000 Hz (°), 4000 Hz (°)	180, 180, 83, 53
Abmessungen / Dimensions (mm)	Ø 268 x 102 Einbautiefe / installation depth
Material / material	pulverbeschichtetes Stahlblech / powder-coated steel
Ausschnitt / cut-out (mm)	240 - 252
Gewicht / weight (kg)	2,2
Anschlussart / Connection	2-polige Kunststoff Druckklemme / 2-pole plastic pressure clamp
Farbe / colour	RAL 9010 matt
VPE (Stk.) / PU (pcs.)	12
Installation	3x Federn / 3x springs
Übertrager / transformer (Watt)	100 V, 10/6/3/1,5
Artikelnummer	200210EN1

Decken-Wandeinbaulautsprecher build-in ceiling/wall speaker



DEL 200/20 EN

- Feuertopf mit der Einhand-Klickmontage ermöglicht schnellsten Einbau auf dem Markt
- Alle unsere Feuertöpfe ermöglichen eine seitliche Kabeleinführung
- Sonderlackierung gegen Aufpreis möglich
- Keramik клемme (inkl. Drahtschutz) und Thermosicherung

- *Firedome with one-hand click mounting enables fastest installation on market*
- *All our firedomes allow cable entry from the side*
- *Special painting possible for an extra charge*
- *Ceramic terminal (including wire protection) and thermal fuse*

DEL 200/20 EN



Zertifizierung / Certification	EN 54-24 : 2008 - 1293-CPR-0836 (Typ A)
Chassis-Typ / Chassis-type	200 mm Breitband 8Ω / 200 mm full range 8Ω
Übertrager Impedanz / transformer impedance (Ω-Watt)	500Ω-20W, 667Ω-15W, 1000Ω-10W, 2000Ω-5W
Übertragungsbereich / frequency range (Hz)	220 - 14 000
SPL 1W / 1m (dB), SPL Pmax / 1m (dB)	94, 107
Empfindlichkeit 1W / 4m / sensitivity 1W / 4m (dB)	81,8
SPL Nennrauschleistung / SPL rated noise power (dB)	94,9
Abstrahlwinkel / coverage angle 500 Hz (°), 1000 Hz (°), 2000 Hz (°), 4000 Hz (°)	180, 180, 83, 53
Abmessungen / Dimensions (mm)	Ø 268 x 102 Einbautiefe / installation depth
Material / material	pulverbeschichtetes Stahlblech / powder-coated steel
Ausschnitt / cut-out (mm)	240 - 252
Gewicht / weight (kg)	2,3
Anschlussart / Connection	3-polige Keramik клемme / 3-pole ceramic terminal
Farbe / colour	RAL 9010 matt
VPE (Stk.) / PU (pcs.)	12
Installation	3x Federn / 3x springs
Übertrager / transformer (Watt)	100 V, 20/15/10/5
Artikelnummer	200220EN

Decken-Wandeinbaulautsprecher build-in ceiling/wall speaker



DEL 200/20 EN1

- Feuertopf mit der Einhand-Klickmontage ermöglicht schnellsten Einbau auf dem Markt
 - Alle Feuertöpfe ermöglichen eine seitliche Kabeleinführung
 - Sonderlackierung gegen Aufpreis möglich
 - Optional mit Keramikklebte (inkl. Drahtschutz) und Thermosicherung lieferbar (EN-Version)
-
- *Firedome with one-hand click mounting enables fastest installation on market*
 - *All our firedomes allow cable entry from the side*
 - *Special painting possible for an extra charge*
 - *Optionally available with ceramic terminal (including wire protection) and thermal fuse (EN-Version)*

DEL 200/20 EN1



Zertifizierung / Certification	EN 54-24 : 2008 - 1293-CPR-0836 (Typ A)
Chassis-Typ / Chassis-type	200 mm Breitband 8Ω / 200 mm full range 8Ω
Übertrager Impedanz / transformer impedance (Ω-Watt)	500Ω-20W, 667Ω-15W, 1000Ω-10W, 2000Ω-5W
Übertragungsbereich / frequency range (Hz)	220 - 14 000
SPL 1W / 1m (dB), SPL Pmax / 1m (dB)	94, 107
Empfindlichkeit 1W / 4m / sensitivity 1W / 4m (dB)	81,8
SPL Nennrauschleistung / SPL rated noise power (dB)	94,9
Abstrahlwinkel / coverage angle 500 Hz (°), 1000 Hz (°), 2000 Hz (°), 4000 Hz (°)	180, 180, 83, 53
Abmessungen / Dimensions (mm)	Ø 268 x 102 Einbautiefe / installation depth
Material / material	pulverbeschichtetes Stahlblech / powder-coated steel
Ausschnitt / cut-out (mm)	240 - 252
Gewicht / weight (kg)	2,3
Anschlussart / Connection	2-polige Kunststoff Druckklemme / 2-pole plastic pressure clamp
Farbe / colour	RAL 9010 matt
VPE (Stk.) / PU (pcs.)	12
Installation	3x Federn / 3x springs
Übertrager / transformer (Watt)	100 V, 20/15/10/5
Artikelnummer	200220EN1

Decken-Wandeinbaulautsprecher build-in ceiling/wall speaker



DEL 200/30 plus EN

- Feuertopf mit der Einhand-Klickmontage ermöglicht schnellsten Einbau auf dem Markt
Der 30W starke 2-Wege-Lautsprecher mit ausgezeichneter Klangeigenschaft
- Alle unsere Feuertöpfe ermöglichen eine seitliche Kabeleinführung
- Sonderlackierung gegen Aufpreis möglich
- Keramik клемme (inkl. Drahtschutz) und Thermosicherung

- *Firedome with the one-hand click mounting enables fastest installation on the market
The 30W powerful 2-way speaker with excellent sound characteristics*
- *All our firedomes allow cable entry from the side*
- *Special painting possible for an extra charge*
- *Ceramic terminal (including wire protection) and thermal fuse*

DEL 200/30 plus EN



Zertifizierung / Certification	EN 54-24 : 2008 - 1293-CPR-0835 (Typ A)
Chassis-Typ / Chassis-type	200 mm Koaxial-Chassis 8Ω / 200 mm Coaxial driver 8Ω
Übertrager Impedanz / transformer impedance (Ω-Watt)	333Ω-30W, 500Ω-20W, 983Ω-10W, 1887Ω-5W
Übertragungsbereich / frequency range (Hz)	220 - 14 000
SPL 1W / 1m (dB), SPL Pmax / 1m (dB)	89, 104
Empfindlichkeit 1W / 4m / sensitivity 1W / 4m (dB)	76,9
SPL Nennrauschleistung / SPL rated noise power (dB)	90,5
Abstrahlwinkel / coverage angle 500 Hz (°), 1000 Hz (°), 2000 Hz (°), 4000 Hz (°)	180, 170, 72, 40
Abmessungen / Dimensions (mm)	Ø 268 x 160 Einbautiefe / installation depth
Material / material	pulverbeschichtetes Stahlblech / powder-coated steel
Ausschnitt / cut-out (mm)	240 - 252
Gewicht / weight (kg)	2,5
Anschlussart / Connection	3-polige Keramik клемme / 3-pole ceramic terminal
Farbe / colour	RAL 9010 matt
VPE (Stk.) / PU (pcs.)	8
Installation	3x Federn / 3x springs
Übertrager / transformer (Watt)	100 V, 30/20/10/5
Artikelnummer	200230EN

Decken-Wandeinbaulautsprecher build-in ceiling/wall speaker



DEL 200/30 plus EN1

- Feuertopf mit der Einhand-Klickmontage ermöglicht schnellsten Einbau auf dem Markt
 - Der 30W starke 2-Wege-Lautsprecher mit ausgezeichneter Klangeigenschaft
 - Alle Feuertöpfe ermöglichen eine seitliche Kabeleinführung
 - Sonderlackierung gegen Aufpreis möglich
 - Optional mit Keramikklammer (inkl. Drahtschutz) und Thermosicherung lieferbar (EN-Version)
-
- *Firedome with one-hand click mounting enables fastest installation on market*
 - *The 30W powerful 2-way speaker with excellent sound characteristics*
 - *All our firedomes allow cable entry from the side*
 - *Special painting possible for an extra charge*
 - *Optionally available with ceramic terminal (including wire protection) and thermal fuse (EN-Version)*

DEL 200/30 plus EN1

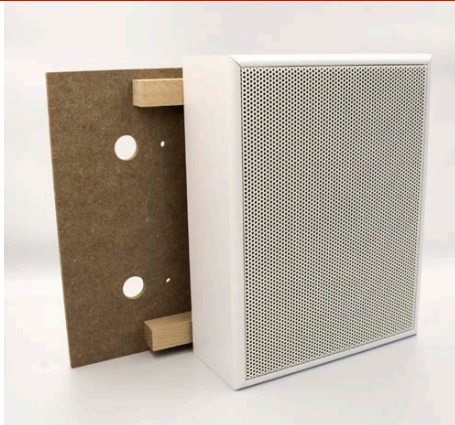


Zertifizierung / Certification	EN 54-24 : 2008 - 1293-CPR-0835 (Typ A)
Chassis-Typ / Chassis-type	200 mm Koaxial-Chassis 8Ω / 200 mm Coaxial driver 8Ω
Übertrager Impedanz / transformer impedance (Ω-Watt)	333Ω-30W, 500Ω-20W, 983Ω-10W, 1887Ω-5W
Übertragungsbereich / frequency range (Hz)	220 - 14 000
SPL 1W / 1m (dB), SPL Pmax / 1m (dB)	89, 104
Empfindlichkeit 1W / 4m / sensitivity 1W / 4m (dB)	76,9
SPL Nennrauschleistung / SPL rated noise power (dB)	90,5
Abstrahlwinkel / coverage angle 500 Hz (°), 1000 Hz (°), 2000 Hz (°), 4000 Hz (°)	180, 170, 72, 40
Abmessungen / Dimensions (mm)	Ø 268 x 160 Einbautiefe / installation depth
Material / material	pulverbeschichtetes Stahlblech / powder-coated steel
Ausschnitt / cut-out (mm)	240 - 252
Gewicht / weight (kg)	2,5
Anschlussart / Connection	2-polige Kunststoff Druckklemme / 2-pole plastic pressure clamp
Farbe / colour	RAL 9010 matt
VPE (Stk.) / PU (pcs.)	8
Installation	3x Federn / 3x springs
Übertrager / transformer (Watt)	100 V, 30/20/10/5
Artikelnummer	200230EN1

WANDAUFBAU-LAUTSPRECHER WALL-MOUNTED CABINET SPEAKER



WANDAUFBAU-LAUTSPRECHER WALL-MOUNTED CABINET SPEAKER



WAL 165/6 EN

- Dieser Lautsprecher ist überzogen mit einer PP-Folie in weiß
- Montage erfolgt durch eine stabile Verschraubung von Rückwand und Gehäuse
- Sonderlackierung gegen Aufpreis möglich
- Keramik клемme (inkl. Drahtschutz) und Thermosicherung

- *This speaker is covered with a PP-film in white*
- *Installation is carried out by a stable screw connection of the rear wall and housing*
- *Special painting possible for an extra charge*
- *Ceramic terminal (including wire protection) and thermal fuse*

WAL 165/6 EN



Zertifizierung / Certification	EN 54-24 : 2008 - 1293-CPR-0768 (Typ A)
Chassis-Typ / Chassis-type	165 mm Breitband 8Ω / 165 mm full range 8Ω
Übertrager Impedanz / transformer impedance (Ω-Watt)	1667Ω-6W, 3333Ω-3W, 6667Ω-1,5W, 13333Ω-0,75W
Übertragungsbereich / frequency range (Hz)	140 - 19 700
SPL 1W / 1m (dB), SPL Pmax / 1m (dB)	91, 99
Empfindlichkeit 1W / 4m / sensitivity 1W / 4m (dB)	79
SPL Nennrauschleistung / SPL rated noise power (dB)	86
Abstrahlwinkel / coverage angle 500 Hz (°), 1000 Hz (°), 2000 Hz (°), 4000 Hz (°)	180, 172/155, 117/134, 75/69
Abmessungen / Dimensions (mm)	253 x 193 x 83
Material / material	MDF & pulverbeschichtetes Gitter / MDF & powder-coated grill
Ausschnitt / cut-out (mm)
Gewicht / weight (kg)	1,8
Anschlussart / Connection	3-polige Keramik клемme / 3-pole ceramic terminal
Farbe / colour	weiß / white
VPE (Stk.) / PU (pcs.)	12
Installation	Rückwand / rear wall
Übertrager / transformer (Watt)	100 V, 6/3/1,5/(0,75)
Artikelnummer	165611EN

WANDAUFBAU-LAUTSPRECHER WALL-MOUNTED CABINET SPEAKER



WAL 165/6 EN1

- Dieser Lautsprecher ist überzogen mit einer PP-Folie in weiß
- Montage erfolgt durch eine stabile Verschraubung von Rückwand und Gehäuse
- Sonderlackierung gegen Aufpreis möglich
- Optional mit Keramikklammer (inkl. Drahtschutz) und Thermosicherung lieferbar (EN-Version)

- *This speaker is covered with a PP-film in white*
- *Installation is carried out by a stable screw connection of the rear wall and housing*
- *Special painting possible for an extra charge*
- *Optionally available with ceramic terminal (including wire protection) and thermal fuse (EN-Version)*

WAL 165/6 EN1



Zertifizierung / Certification	EN 54-24 : 2008 - 1293-CPR-0768 (Typ A)
Chassis-Typ / Chassis-type	165 mm Breitband 8Ω / 165 mm full range 8Ω
Übertrager Impedanz / transformer impedance (Ω-Watt)	1667Ω-6W, 3333Ω-3W, 6667Ω-1,5W, 13333Ω-0,75W
Übertragungsbereich / frequency range (Hz)	140 - 19 700
SPL 1W / 1m (dB), SPL Pmax / 1m (dB)	91, 99
Empfindlichkeit 1W / 4m / sensitivity 1W / 4m (dB)	79
SPL Nennrauschleistung / SPL rated noise power (dB)	86
Abstrahlwinkel / coverage angle 500 Hz (°), 1000 Hz (°), 2000 Hz (°), 4000 Hz (°)	180, 172/155, 117/134, 75/69
Abmessungen / Dimensions (mm)	253 x 193 x 83
Material / material	MDF & pulverbeschichtetes Gitter / MDF & powder-coated grill
Ausschnitt / cut-out (mm)
Gewicht / weight (kg)	1,8
Anschlussart / Connection	2-polige Kunststoff Druckklammer / 2-pole plastic pressure clamp
Farbe / colour	weiß / white
VPE (Stk.) / PU (pcs.)	12
Installation	Rückwand / rear wall
Übertrager / transformer (Watt)	100 V, 6/3/1,5/(0,75)
Artikelnummer	165611EN1

WANDAUFBAU-LAUTSPRECHER WALL-MOUNTED CABINET SPEAKER



WAL 165/10 EN

- Dieser Lautsprecher ist überzogen mit einer PP-Folie in weiß
- Montage erfolgt durch eine stabile Verschraubung von Rückwand und Gehäuse
- Sonderlackierung gegen Aufpreis möglich
- Keramik клемme (inkl. Drahtschutz) und Thermosicherung

- *This speaker is covered with a PP-film in white*
- *Installation is carried out by a stable screw connection of the rear wall and housing*
- *Special painting possible for an extra charge*
- *Ceramic terminal (including wire protection) and thermal fuse*

WAL 165/10 EN



Zertifizierung / Certification	EN 54-24 : 2008 - 1293-CPR-0812 (Typ A)
Chassis-Typ / Chassis-type	165 mm Breitband 8Ω / 165 mm full range 8Ω
Übertrager Impedanz / transformer impedance (Ω-Watt)	1000Ω-10W, 1667Ω-6W, 3333Ω-3W, 6667Ω-1,5W
Übertragungsbereich / frequency range (Hz)	140 - 19 700
SPL 1W / 1m (dB), SPL Pmax / 1m (dB)	90,5 , 100,5
Empfindlichkeit 1W / 4m / sensitivity 1W / 4m (dB)	78,5
SPL Nennrauschleistung / SPL rated noise power (dB)	87,8
Abstrahlwinkel / coverage angle 500 Hz (°), 1000 Hz (°), 2000 Hz (°), 4000 Hz (°)	180, 152/139, 134/110, 65/54
Abmessungen / Dimensions (mm)	253 x 193 x 83
Material / material	MDF & pulverbeschichtetes Gitter / MDF & powder-coated grill
Ausschnitt / cut-out (mm)
Gewicht / weight (kg)	1,8
Anschlussart / Connection	3-polige Keramik клемme / 3-pole ceramic terminal
Farbe / colour	weiß / white
VPE (Stk.) / PU (pcs.)	12
Installation	Rückwand / rear wall
Übertrager / transformer (Watt)	100 V, 10/6/3/1,5
Artikelnummer	165612EN

WANDAUFBAU-LAUTSPRECHER WALL-MOUNTED CABINET SPEAKER



WAL 165/10 EN1

- Dieser Lautsprecher ist überzogen mit einer PP-Folie in weiß
 - Montage erfolgt durch eine stabile Verschraubung von Rückwand und Gehäuse
 - Sonderlackierung gegen Aufpreis möglich
 - Optional mit Keramikklebte (inkl. Drahtschutz) und Thermosicherung lieferbar (EN-Version)
-
- *This speaker is covered with a PP-film in white*
 - *Installation is carried out by a stable screw connection of the rear wall and housing*
 - *Special painting possible for an extra charge*
 - *Optionally available with ceramic terminal (including wire protection) and thermal fuse (EN-Version)*

WAL 165/10 EN1



Zertifizierung / Certification	EN 54-24 : 2008 - 1293-CPR-0812 (Typ A)
Chassis-Typ / Chassis-type	165 mm Breitband 8Ω / 165 mm full range 8Ω
Übertrager Impedanz / transformer impedance (Ω-Watt)	1000Ω-10W, 1667Ω-6W, 3333Ω-3W, 6667Ω-1,5W
Übertragungsbereich / frequency range (Hz)	140 - 19 700
SPL 1W / 1m (dB), SPL Pmax / 1m (dB)	90,5 , 100,5
Empfindlichkeit 1W / 4m / sensitivity 1W / 4m (dB)	78,5
SPL Nennrauschleistung / SPL rated noise power (dB)	87,8
Abstrahlwinkel / coverage angel 500 Hz (°), 1000 Hz (°), 2000 Hz (°), 4000 Hz (°)	180, 152/139, 134/110, 65/54
Abmessungen / Dimensions (mm)	253 x 193 x 83
Material / material	MDF & pulverbeschichtetes Gitter / MDF & powder-coated grill
Ausschnitt / cut-out (mm)
Gewicht / weight (kg)	1,8
Anschlussart / Connection	2-polige Kunststoff Druckklemme / 2-pole plastic pressure clamp
Farbe / colour	weiß / white
VPE (Stk.) / PU (pcs.)	12
Installation	Rückwand / rear wall
Übertrager / transformer (Watt)	100 V, 10/6/3/1,5
Artikelnummer	165612EN1

WANDAUFBAU-LAUTSPRECHER WALL-MOUNTED CABINET SPEAKER



WAL-M 165/6 EN

- Vollmetallgehäuse-Lautsprecher überzeugt durch seine Robustheit
 - Einfachste Montage erfolgt durch sein einzigartigen Klappmechanismus
 - Aufnahme von Kabellleitung Unterputz & Aufputz gewährleistet
 - Keramik клемme (inkl. Drahtschutz) und Thermosicherung
 - Sonderlackierung gegen Aufpreis möglich
-
- *Full metal housing speaker convinces with its robustness*
 - *Easiest mounting takes place due to its unique folding mechanism*
 - *Cable reception flush-mounted & surface-mounted ensured*
 - *Ceramic terminal (including wire protection) and thermal fuse*
 - *Special painting possible for an extra charge*

WAL-M 165/6 EN



Zertifizierung / Certification	EN 54-24 : 2008 - 1293-CPR-0847(Typ A)
Chassis-Typ / Chassis-type	165 mm Breitband 8Ω / 165 mm full range 8Ω
Übertrager Impedanz / transformer impedance(Ω-Watt)	1667Ω-6W, 3333Ω-3W, 6667Ω-1,5W, 13333Ω-0,75W
Übertragungsbereich / frequency range (Hz)	145 - 19 300
SPL 1W / 1m (dB), SPL Pmax / 1m (dB)	89,4 , 97,2
Empfindlichkeit 1W / 4m / sensitivity 1W / 4m (dB)	77,4
SPL Nennrauschleistung / SPL rated noise power (dB)	86,6
Abstrahlwinkel / coverage angel 500 Hz (°), 1000 Hz (°), 2000 Hz (°), 4000 Hz (°)	248/277, 165/173, 149/131, 66/54
Abmessungen / Dimensions (mm)	239 x 179 x 84
Material / material	pulverbeschichtetes Vollmetallgehäuse / powder coated full metal housing
Ausschnitt / cut-out (mm)
Gewicht / weight (kg)	2,7
Anschlussart / Connection	3-polige Keramik клемme / 3-pole ceramic terminal
Farbe / colour	RAL 9010 matt
VPE (Stk.) / PU (pcs.)	8
Installation	Untereinheit / sub-unit
Übertrager / transformer (Watt)	100 V, 6/3/1,5/(0,75)
Artikelnummer	165613EN

WANDAUFBAU-LAUTSPRECHER WALL-MOUNTED CABINET SPEAKER



WAL-M 165/6 EN1

- Vollmetallgehäuse-Lautsprecher überzeugt durch seine Robustheit
- Einfachste Montage erfolgt durch sein einzigartigen Klappmechanismus
- Aufnahme von Kabellleitung Unterputz & Aufputz gewährleistet
- Sonderlackierung gegen Aufpreis möglich

- *Full metal housing speaker convinces with its robustness*
- *Easiest mounting takes place due to its unique folding mechanism*
- *Cable reception flush-mounted & surface-mounted ensured*
- *Special painting possible for an extra charge*

WAL-M 165/6 EN1



Zertifizierung / Certification	EN 54-24 : 2008 - 1293-CPR-0847(Typ A)
Chassis-Typ / Chassis-type	165 mm Breitband 8Ω / 165 mm full range 8Ω
Übertrager Impedanz / transformer impedance(Ω-Watt)	1667Ω-6W, 3333Ω-3W, 6667Ω-1,5W, 13333Ω-0,75W
Übertragungsbereich / frequency range (Hz)	145 - 19 300
SPL 1W / 1m (dB), SPL Pmax / 1m (dB)	89,4 , 97,2
Empfindlichkeit 1W / 4m / sensitivity 1W / 4m (dB)	77,4
SPL Nennrauschleistung / SPL rated noise power (dB)	86,6
Abstrahlwinkel / coverage angel 500 Hz (°), 1000 Hz (°), 2000 Hz (°), 4000 Hz (°)	248/277, 165/173, 149/131, 66/54
Abmessungen / Dimensions (mm)	239 x 179 x 84
Material / material	pulverbeschichtetes Vollmetallgehäuse / powder coated full metal housing
Ausschnitt / cut-out (mm)
Gewicht / weight (kg)	2,7
Anschlussart / Connection	2-polige Kunststoff Druckklemme / 2-pole plastic pressure clamp
Farbe / colour	RAL 9010 matt
VPE (Stk.) / PU (pcs.)	8
Installation	Untereinheit / sub-unit
Übertrager / transformer (Watt)	100 V, 6/3/1,5/(0,75)
Artikelnummer	165613EN

WANDAUFBAU-LAUTSPRECHER WALL-MOUNTED CABINET SPEAKER



DAL 165/6 EN

- Formstabiles Gehäuse aus pulverbeschichtetem Stahlblech
- Der Befestigungsbügel ermöglicht eine schnelle Installation
- Sonderlackierung gegen Aufpreis möglich
- Keramik клемme (inkl. Drahtschutz) und Thermosicherung

- *Dimensionally stable housing made of powder-coated sheet steel*
- *The mounting bracket enables quick installation*
- *Special painting possible for an extra charge*
- *Ceramic terminal (including wire protection) and thermal fuse*

DAL 165/6 EN



Zertifizierung / Certification	EN 54-24 : 2008 - 1293-CPR-0755 (Typ A)
Chassis-Typ / Chassis-type	165 mm Breitband 8Ω / 165 mm full range 8Ω
Übertrager Impedanz / transformer impedance (Ω-Watt)	1667Ω-6W, 3333Ω-3W, 6667Ω-1,5W, 13333Ω-0,75W
Übertragungsbereich / frequency range (Hz)	220 - 21 000
SPL 1W / 1m (dB), SPL Pmax / 1m (dB)	91, 99
Empfindlichkeit 1W / 4m / sensitivity 1W / 4m (dB)	79
SPL Nennrauschleistung / SPL rated noise power (dB)	87
Abstrahlwinkel / coverage angle 500 Hz (°), 1000 Hz (°), 2000 Hz (°), 4000 Hz (°)	180/180, 180/180, 126/126, 60/60
Abmessungen / Dimensions (mm)	Ø 170 x 75
Material / material	pulverbeschichtetes Stahlblech / powder-coated steel
Ausschnitt / cut-out (mm)
Gewicht / weight (kg)	1,1
Anschlussart / Connection	3-polige Keramik клемme / 3-pole ceramic terminal
Farbe / colour	RAL 9010 matt
VPE (Stk.) / PU (pcs.)	12
Installation	U-Bügel / U-bracket
Übertrager / transformer (Watt)	100 V, 6/3/1,5/(0,75)
Artikelnummer	165102EN

WANDAUFBAU-LAUTSPRECHER WALL-MOUNTED CABINET SPEAKER



DAL 165/6 EN1

- Formstabilisiertes Gehäuse aus pulverbeschichtetem Stahlblech
- Der Befestigungsbügel ermöglicht eine schnelle Installation
- Sonderlackierung gegen Aufpreis möglich
- Optional mit Keramik клемme (inkl. Drahtschutz) und Thermosicherung lieferbar (EN-Version)

- *Dimensionally stable housing made of powder-coated sheet steel*
- *The mounting bracket enables quick installation*
- *Special painting possible for an extra charge*
- *Optionally available with ceramic terminal (including wire protection) and thermal fuse (EN-Version)*

DAL 165/6 EN1



Zertifizierung / Certification	EN 54-24 : 2008 - 1293-CPR-0755 (Typ A)
Chassis-Typ / Chassis-type	165 mm Breitband 8Ω / 165 mm full range 8Ω
Übertrager Impedanz / transformer impedance (Ω-Watt)	1667Ω-6W, 3333Ω-3W, 6667Ω-1,5W, 13333Ω-0,75W
Übertragungsbereich / frequency range (Hz)	220 - 21 000
SPL 1W / 1m (dB), SPL Pmax / 1m (dB)	91, 99
Empfindlichkeit 1W / 4m / sensitivity 1W / 4m (dB)	79
SPL Nennrauschleistung / SPL rated noise power (dB)	87
Abstrahlwinkel / coverage angle 500 Hz (°), 1000 Hz (°), 2000 Hz (°), 4000 Hz (°)	180/180, 180/180, 126/126, 60/60
Abmessungen / Dimensions (mm)	Ø 170 x 75
Material / material	pulverbeschichtetes Stahlblech / powder-coated steel
Ausschnitt / cut-out (mm)
Gewicht / weight (kg)	1,1
Anschlussart / Connection	2-polige Kunststoff Druckklemme / 2-pole plastic pressure clamp
Farbe / colour	RAL 9010 matt
VPE (Stk.) / PU (pcs.)	12
Installation	U-Bügel / U-bracket
Übertrager / transformer (Watt)	100 V, 6/3/1,5/(0,75)
Artikelnummer	165102EN1

WANDAUFBAU-LAUTSPRECHER WALL-MOUNTED CABINET SPEAKER



DAL 165/10 EN

- Formstabiles Gehäuse aus pulverbeschichtetem Stahlblech
- Der Befestigungsbügel ermöglicht eine schnelle Installation
- Sonderlackierung gegen Aufpreis möglich
- Keramik клемme (inkl. Drahtschutz) und Thermosicherung

- *Dimensionally stable housing made of powder-coated sheet steel*
- *The mounting bracket enables quick installation*
- *Special painting possible for an extra charge*
- *Ceramic terminal (including wire protection) and thermal fuse*

DAL 165/10 EN



Zertifizierung / Certification	EN 54-24 : 2008 - 1293-CPR-0756(Typ A)
Chassis-Typ / Chassis-type	165 mm Breitband 8Ω / 165 mm full range 8Ω
Übertrager Impedanz / transformer impedance(Ω-Watt)	991Ω-10W, 1590Ω-6W, 3200Ω-3W, 6175Ω-1,5W
Übertragungsbereich / frequency range (Hz)	225 - 22 200
SPL 1W / 1m (dB), SPL Pmax / 1m (dB)	91, 101
Empfindlichkeit 1W / 4m / sensitivity 1W / 4m (dB)	79
SPL Nennrauschleistung / SPL rated noise power (dB)	88
Abstrahlwinkel / coverage angel 500 Hz (°), 1000 Hz (°), 2000 Hz (°), 4000 Hz (°)	180/180, 180/180, 116/116, 58/58
Abmessungen / Dimensions (mm)	Ø 170 x 75
Material / material	pulverbeschichtetes Stahlblech / powder-coated steel
Ausschnitt / cut-out (mm)
Gewicht / weight (kg)	1,3
Anschlussart / Connection	3-polige Keramik клемme / 3-pole ceramic terminal
Farbe / colour	RAL 9010 matt
VPE (Stk.) / PU (pcs.)	12
Installation	U-Bügel / U-bracket
Übertrager / transformer (Watt)	100 V, 10/6/3/1,5
Artikelnummer	165103EN

WANDAUFBAU-LAUTSPRECHER WALL-MOUNTED CABINET SPEAKER



DAL 165/10 EN1

- Formstabiles Gehäuse aus pulverbeschichtetem Stahlblech
- Der Befestigungsbügel ermöglicht eine schnelle Installation
- Sonderlackierung gegen Aufpreis möglich
- Optional mit Keramikklebter (inkl. Drahtschutz) und Thermosicherung lieferbar (EN-Version)

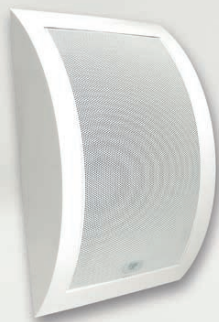
- *Dimensionally stable housing made of powder-coated sheet steel*
- *The mounting bracket enables quick installation*
- *Special painting possible for an extra charge*
- *Optionally available with ceramic terminal (including wire protection) and thermal fuse (EN-Version)*

DAL 165/10 EN1



Zertifizierung / Certification	EN 54-24 : 2008 - 1293-CPR-0756(Typ A)
Chassis-Typ / Chassis-type	165 mm Breitband 8Ω / 165 mm full range 8Ω
Übertrager Impedanz / transformer impedance(Ω-Watt)	991Ω-10W, 1590Ω-6W, 3200Ω-3W, 6175Ω-1,5W
Übertragungsbereich / frequency range (Hz)	225 - 22 200
SPL 1W / 1m (dB), SPL Pmax / 1m (dB)	91, 101
Empfindlichkeit 1W / 4m / sensitivity 1W / 4m (dB)	79
SPL Nennrauschleistung / SPL rated noise power (dB)	88
Abstrahlwinkel / coverage angel 500 Hz (°), 1000 Hz (°), 2000 Hz (°), 4000 Hz (°)	180/180, 180/180, 116/116, 58/58
Abmessungen / Dimensions (mm)	Ø 170 x 75
Material / material	pulverbeschichtetes Stahlblech / powder-coated steel
Ausschnitt / cut-out (mm)
Gewicht / weight (kg)	1,3
Anschlussart / Connection	2-polige Kunststoff Druckklemme / 2-pole plastic pressure clamp
Farbe / colour	RAL 9010 matt
VPE (Stk.) / PU (pcs.)	12
Installation	U-Bügel / U-bracket
Übertrager / transformer (Watt)	100 V, 10/6/3/1,5
Artikelnummer	165103EN1

WANDAUFBAU-LAUTSPRECHER WALL-MOUNTED CABINET SPEAKER



WAC 130/6 EN

- Dieser Design-Lautsprecher besticht durch seine anpassende Form
- Die Montage erfolgt durch zwei Schrauben und garantiert eine feste Position
- Sonderlackierung gegen Aufpreis möglich
- Keramik клемme (inkl. Drahtschutz) und Thermosicherung

- *This design speaker impresses with its adaptable shape*
- *Mounting is done by two screws and guarantees a fixed position*
- *Special painting possible for an extra charge*
- *Ceramic terminal (including wire protection) and thermal fuse*

WAC 130/6 EN



Zertifizierung / Certification	EN 54-24 : 2008 - 1293-CPR-0815 (Typ A)
Chassis-Typ / Chassis-type	130 mm Breitband 8Ω / 130 mm full range 8Ω
Übertrager Impedanz / transformer impedance (Ω-Watt)	1667Ω-6W, 3333Ω-3W, 6667Ω-1,5W, 13333Ω-0,75W
Übertragungsbereich / frequency range (Hz)	135 - 10 600 Hz
SPL 1W / 1m (dB), SPL Pmax / 1m (dB)	93, 103
Empfindlichkeit 1W / 4m / sensitivity 1W / 4m (dB)	81
SPL Nennrauschleistung / SPL rated noise power (dB)	89,9
Abstrahlwinkel / coverage angle 500 Hz (°), 1000 Hz (°), 2000 Hz (°), 4000 Hz (°)	180, 174, 163/150, 60/74
Abmessungen / Dimensions (mm)	330 x 209 x 84
Material / material	ABS Kunststoff / ABS high impact
Ausschnitt / cut-out (mm)
Gewicht / weight (kg)	1,1
Anschlussart / Connection	3-polige Keramik клемme / 3-pole ceramic terminal
Farbe / colour	weiß / white
VPE (Stk.) / PU (pcs.)	12
Installation	Schrauben durch Gehäuse / Screws through housing
Übertrager / transformer (Watt)	100 V, 6/3/1,5/(0,75)
Artikelnummer	301567EN

Druckkammerlautsprecher hornspeaker



Druckkammerlautsprecher hornspeaker



DK 10 EN

- EN54-24 Typ B, für den Außenbereich IP33C (IP66)
- Witterungsbeständiges ABS-Gehäuse
- Sonderlackierung gegen Aufpreis möglich
- Keramikkleme (inkl. Drahtschutz) und Thermosicherung

- *EN54-24 type B, for outdoor use IP33C (IP66)*
- *Weatherproof ABS housing*
- *Special painting possible for an extra charge*
- *Ceramic terminal (including wire protection) and thermal fuse*

DK 10 EN



Zertifizierung / Certification	EN 54-24 : 2008 - 1293-CPR-0808 (Typ B)
Chassis-Typ / Chassis-type
Übertrager Impedanz / transformer impedance (Ω-Watt)	950Ω-10W, 1861Ω-5W, 3718Ω-2,5W, 7190Ω-1,25W
Übertragungsbereich / frequency range (Hz)	380 - 9 000
SPL 1W / 1m (dB), SPL Pmax / 1m (dB)	98, 108
Empfindlichkeit 1W / 4m / sensitivity 1W / 4m (dB)	86
SPL Nennrauschleistung / SPL rated noise power (dB)	96,7
Abstrahlwinkel / coverage angle 500 Hz (°), 1000 Hz (°), 2000 Hz (°), 4000 Hz (°)	360, 197, 100, 44
Abmessungen / Dimensions (mm)	Ø 156 x 236
Material / material	ABS Kunststoff / ABS high impact
Ausschnitt / cut-out (mm)
Gewicht / weight (kg)	1,7
Anschlussart / Connection	3-polige Keramikkleme / 3-pole ceramic terminal
Farbe / colour	RAL 7035
VPE (Stk.) / PU (pcs.)	12
Installation	U-Bügel / U-bracket
Übertrager / transformer (Watt)	100 V, 10/5/2,5/1,25
Artikelnummer	300210EN

Druckkammerlautsprecher hornspeaker



DK 10 EN1

- EN54-24 Typ B, für den Außenbereich IP33C (IP66)
- Witterungsbeständiges ABS-Gehäuse
- Sonderlackierung gegen Aufpreis möglich
- Optional mit Keramikklammer (inkl. Drahtschutz) und Thermosicherung lieferbar (EN-Version)

- *EN54-24 type B, for outdoor use IP33C (IP66)*
- *Weatherproof ABS housing*
- *Special painting possible for an extra charge*
- *Optionally available with ceramic terminal (including wire protection) and thermal fuse (EN-Version)*

DK 10 EN1



Zertifizierung / Certification	EN 54-24 : 2008 - 1293-CPR-0808 (Typ B)
Chassis-Typ / Chassis-type
Übertrager Impedanz / transformer impedance (Ω-Watt)	950Ω-10W, 1861Ω-5W, 3718Ω-2,5W, 7190Ω-1,25W
Übertragungsbereich / frequency range (Hz)	380 - 9 000
SPL 1W / 1m (dB), SPL Pmax / 1m (dB)	98, 108
Empfindlichkeit 1W / 4m / sensitivity 1W / 4m (dB)	86
SPL Nennrauschleistung / SPL rated noise power (dB)	96,7
Abstrahlwinkel / coverage angle 500 Hz (°), 1000 Hz (°), 2000 Hz (°), 4000 Hz (°)	360, 197, 100, 44
Abmessungen / Dimensions (mm)	Ø 156 x 236
Material / material	ABS Kunststoff / ABS high impact
Ausschnitt / cut-out (mm)
Gewicht / weight (kg)	1,7
Anschlussart / Connection	2-polige Kunststoffklammer / 2-pole plastic clamp
Farbe / colour	RAL 7035
VPE (Stk.) / PU (pcs.)	12
Installation	U-Bügel / U-bracket
Übertrager / transformer (Watt)	100 V, 10/5/2,5/1,25
Artikelnummer	300210EN1

Druckkammerlautsprecher hornspeaker



DK 15 EN

- EN54-24 Typ B, für den Außenbereich IP33C (IP66)
- Witterungsbeständiges ABS-Gehäuse
- Sonderlackierung gegen Aufpreis möglich
- Keramikklemme (inkl. Drahtschutz) und Thermosicherung

- *EN54-24 type B, for outdoor use IP33C (IP66)*
- *Weatherproof ABS housing*
- *Special painting possible for an extra charge*
- *Ceramic terminal (including wire protection) and thermal fuse*

DK 15 EN



Zertifizierung / Certification	EN 54-24 : 2008 - 1293-CPR-0760 (Typ B)
Chassis-Typ / Chassis-type
Übertrager Impedanz / transformer impedance (Ω-Watt)	654Ω-15W, 1260Ω-7,5W, 2506Ω-3,75W, 4851Ω-1,87W
Übertragungsbereich / frequency range (Hz)	460 - 9 000
SPL 1W / 1m (dB), SPL Pmax / 1m (dB)	108, 120
Empfindlichkeit 1W / 4m / sensitivity 1W / 4m (dB)	88
SPL Nennrauschleistung / SPL rated noise power (dB)	100
Abstrahlwinkel / coverage angle 500 Hz (°), 1000 Hz (°), 2000 Hz (°), 4000 Hz (°)	360/360, 170/170, 74/74, 39/39
Abmessungen / Dimensions (mm)	Ø 212 x 270
Material / material	ABS Kunststoff / ABS high impact
Ausschnitt / cut-out (mm)
Gewicht / weight (kg)	1,9
Anschlussart / Connection	3-polige Keramikklemme / 3-pole ceramic terminal
Farbe / colour	RAL 7035
VPE (Stk.) / PU (pcs.)	12
Installation	U-Bügel / U-bracket
Übertrager / transformer (Watt)	100 V, 15/7,5/3,75/1,87
Artikelnummer	300121EN

Druckkammerlautsprecher hornspeaker



DK 15 EN1

- EN54-24 Typ B, für den Außenbereich IP33C (IP66)
- Witterungsbeständiges ABS-Gehäuse
- Sonderlackierung gegen Aufpreis möglich
- Optional mit Keramikklammer (inkl. Drahtschutz) und Thermosicherung lieferbar (EN-Version)

- *EN54-24 type B, for outdoor use IP33C (IP66)*
- *Weatherproof ABS housing*
- *Special painting possible for an extra charge*
- *Optionally available with ceramic terminal (including wire protection) and thermal fuse (EN-Version)*

DK 15 EN1



Zertifizierung / Certification	EN 54-24 : 2008 - 1293-CPR-0760 (Typ B)
Chassis-Typ / Chassis-type
Übertrager Impedanz / transformer impedance (Ω-Watt)	654Ω-15W, 1260Ω-7,5W, 2506Ω-3,75W, 4851Ω-1,87W
Übertragungsbereich / frequency range (Hz)	460 - 9 000
SPL 1W / 1m (dB), SPL Pmax / 1m (dB)	108, 120
Empfindlichkeit 1W / 4m / sensitivity 1W / 4m (dB)	88
SPL Nennrauschleistung / SPL rated noise power (dB)	100
Abstrahlwinkel / coverage angle 500 Hz (°), 1000 Hz (°), 2000 Hz (°), 4000 Hz (°)	360/360, 170/170, 74/74, 39/39
Abmessungen / Dimensions (mm)	Ø 212 x 270
Material / material	ABS Kunststoff / ABS high impact
Ausschnitt / cut-out (mm)
Gewicht / weight (kg)	1,9
Anschlussart / Connection	2-polige Kunststoffklammer / 2-pole plastic clamp
Farbe / colour	RAL 7035
VPE (Stk.) / PU (pcs.)	12
Installation	U-Bügel / U-bracket
Übertrager / transformer (Watt)	100 V, 15/7,5/3,75/1,87
Artikelnummer	300121EN1

Druckkammerlautsprecher hornspeaker



DK 30 EN

- EN54-24 Typ B, für den Außenbereich IP33C (IP66)
- Witterungsbeständiges ABS-Gehäuse
- Sonderlackierung gegen Aufpreis möglich
- Keramik клемme (inkl. Drahtschutz) und Thermosicherung

- *EN54-24 type B, for outdoor use IP33C (IP66)*
- *Weatherproof ABS housing*
- *Special painting possible for an extra charge*
- *Ceramic terminal (including wire protection) and thermal fuse*

DK 30 EN



Zertifizierung / Certification	EN 54-24 : 2008 - 1293-CPR-0810 (Typ B)
Chassis-Typ / Chassis-type
Übertrager Impedanz / transformer impedance (Ω-Watt)	324Ω-30W, 629Ω-15W, 1229Ω-7,5W, 2395Ω-3,75W
Übertragungsbereich / frequency range (Hz)	400 - 7500
SPL 1W / 1m (dB), SPL Pmax / 1m (dB)	104, 120
Empfindlichkeit 1W / 4m / sensitivity 1W / 4m (dB)	91,6
SPL Nennrauschleistung / SPL rated noise power (dB)	106
Abstrahlwinkel / coverage angle 500 Hz (°), 1000 Hz (°), 2000 Hz (°), 4000 Hz (°)	102/102, 121/121, 70/70, 33/33
Abmessungen / Dimensions (mm)	Ø 232 x 325
Material / material	ABS Kunststoff / ABS high impact
Ausschnitt / cut-out (mm)
Gewicht / weight (kg)	2,3
Anschlussart / Connection	3-polige Keramik клемme / 3-pole ceramic terminal
Farbe / colour	RAL 7035
VPE (Stk.) / PU (pcs.)	6
Installation	U-Bügel / U-bracket
Übertrager / transformer (Watt)	100 V, 30/15/7,5/3,75
Artikelnummer	300130EN

Druckkammerlautsprecher hornspeaker



DK 30 EN1

- EN54-24 Typ B, für den Außenbereich IP33C (IP66)
- Witterungsbeständiges ABS-Gehäuse
- Sonderlackierung gegen Aufpreis möglich
- Optional mit Keramikklammer (inkl. Drahtschutz) und Thermosicherung lieferbar (EN-Version)

- *EN54-24 type B, for outdoor use IP33C (IP66)*
- *Weatherproof ABS housing*
- *Special painting possible for an extra charge*
- *Optionally available with ceramic terminal (including wire protection) and thermal fuse (EN-Version)*

DK 30 EN1



Zertifizierung / Certification	EN 54-24 : 2008 - 1293-CPR-0810 (Typ B)
Chassis-Typ / Chassis-type
Übertrager Impedanz / transformer impedance (Ω-Watt)	324Ω-30W, 629Ω-15W, 1229Ω-7,5W, 2395Ω-3,75W
Übertragungsbereich / frequency range (Hz)	400 - 7500
SPL 1W / 1m (dB), SPL Pmax / 1m (dB)	104, 120
Empfindlichkeit 1W / 4m / sensitivity 1W / 4m (dB)	91,6
SPL Nennrauschleistung / SPL rated noise power (dB)	106
Abstrahlwinkel / coverage angle 500 Hz (°), 1000 Hz (°), 2000 Hz (°), 4000 Hz (°)	102/102, 121/121, 70/70, 33/33
Abmessungen / Dimensions (mm)	Ø 232 x 325
Material / material	ABS Kunststoff / ABS high impact
Ausschnitt / cut-out (mm)
Gewicht / weight (kg)	2,3
Anschlussart / Connection	2-polige Kunststoffklammer / 2-pole plastic clamp
Farbe / colour	RAL 7035
VPE (Stk.) / PU (pcs.)	6
Installation	U-Bügel / U-bracket
Übertrager / transformer (Watt)	100 V, 30/15/7,5/3,75
Artikelnummer	300130EN1

Druckkammerlautsprecher hornspeaker



MH 30 plus EN

- EN54-24 Typ B, für den Außenbereich IP33C (IP66)
- U-Typ Aluminiumhalterung
- ABS Kunststoffgehäuse UL94-V0
- Sonderlackierung gegen Aufpreis möglich
- Keramik клемme und Thermosicherung

- *EN54-24 type B, for outdoor use IP33C (IP66)*
- *U-type aluminium bracket*
- *ABS plastic housing UL94-V0*
- *Special painting possible for an extra charge*
- *Ceramic terminal and thermal fuse*

MH 30 plus EN



Zertifizierung / Certification	EN 54-24 : 2008 - 1293-CPR-0761 (Typ B)
Chassis-Typ / Chassis-type
Übertrager Impedanz / transformer impedance (Ω-Watt)	333Ω-30W, 667Ω-15W, 1333Ω-7,5W, 2670Ω-3,75W
Übertragungsbereich / frequency range (Hz)	100 - 11 000
SPL 1W / 1m (dB), SPL Pmax / 1m (dB)	94, 109
Empfindlichkeit 1W / 4m / sensitivity 1W / 4m (dB)	82
SPL Nennrauschleistung / SPL rated noise power (dB)	98,7
Abstrahlwinkel / coverage angle 500 Hz (°), 1000 Hz (°), 2000 Hz (°), 4000 Hz (°)	156/130, 123/78, 115/61, 123/90
Abmessungen / Dimensions (mm)	370 x 255 x 291
Material / material	ABS Kunststoff / ABS high impact UL94V0
Ausschnitt / cut-out (mm)
Gewicht / weight (kg)	4,6
Anschlussart / Connection	3-polige Keramik клемme / 3-pole ceramic terminal
Farbe / colour	RAL 7035
VPE (Stk.) / PU (pcs.)	4
Installation	U-Bügel / U-bracket
Übertrager / transformer (Watt)	100 V, 30/15/7,5/3,75
Artikelnummer	300330EN

Wand-Deckenprojektor wall/ceiling projector



Wand-Deckenprojektor wall/ceiling projector



DAW 130/10 EN

- EN54-24 Typ B, für den Außenbereich IP33C
 - Kabeleinführung über rückseitige Abdeckung (inkl. zwei Gummidurchführungen)
 - Gitter inkl. System zusätzlich via Bajonett-Verschluss gesichert
 - Sonderlackierung gegen Aufpreis möglich
 - Keramik клемme (inkl. Drahtschutz) und Thermosicherung
-
- *EN54-24 type B, for outdoor use IP33C*
 - *Cable entry via rear cover (incl. two rubber bushings)*
 - *Grille incl. system additionally secured via bayonet lock*
 - *Special painting possible for an extra charge*
 - *Ceramic terminal (including wire protection) and thermal fuse*

DAW 130/10 EN



Zertifizierung / Certification	EN 54-24 : 2008 - 1293-CPR-0813 (Typ B)
Chassis-Typ / Chassis-type	130 mm Breitband 8Ω / 130 mm full range 8Ω
Übertrager Impedanz / transformer impedance (Ω-Watt)	1000Ω-10W, 1667Ω-6W, 3333Ω-3W, 6667Ω-1,5W
Übertragungsbereich / frequency range (Hz)	125 - 20 000 Hz
SPL 1W / 1m (dB), SPL Pmax / 1m (dB)	84,5 , 94,5
Empfindlichkeit 1W / 4m / sensitivity 1W / 4m (dB)	72,6
SPL Nennrauschleistung / SPL rated noise power (dB)	82,1
Abstrahlwinkel / coverage angel 500 Hz (°), 1000 Hz (°), 2000 Hz (°), 4000 Hz (°)	360, 197, 144, 57
Abmessungen / Dimensions (mm)	Ø140 x 165
Material / material	pulverbeschichtetes Stahlblech / powder-coated steel
Ausschnitt / cut-out (mm)
Gewicht / weight (kg)	2,8
Anschlussart / Connection	3-polige Keramik клемme / 3-pole ceramic terminal
Farbe / colour	RAL 9010 matt
VPE (Stk.) / PU (pcs.)	8
Installation	U-Bügel / U-bracket
Übertrager / transformer (Watt)	100 V, 10/6/3/1,5
Artikelnummer	130102EN

Wand-Deckenprojektor wall/ceiling projector



DAW 130/20 EN

- EN54-24 Typ B, für den Außenbereich IP33C
- Kabeleinführung über rückseitige Abdeckung (inkl. zwei Gummidurchführungen)
- Gitter inkl. System zusätzlich via Bajonett-Verschluss gesichert
- Sonderlackierung gegen Aufpreis möglich
- Keramik клемme (inkl. Drahtschutz) und Thermosicherung

- *EN54-24 type B, for outdoor use IP33C*
- *Cable entry via rear cover (incl. two rubber bushings)*
- *Grille incl. system additionally secured via bayonet lock*
- *Special painting possible for an extra charge*
- *Ceramic terminal (including wire protection) and thermal fuse*

DAW 130/20 EN



Zertifizierung / Certification	EN 54-24 : 2008 - 1293-CPR-0814 (Typ B)
Chassis-Typ / Chassis-type	130 mm Breitband 8Ω / 130 mm full range 8Ω
Übertrager Impedanz / transformer impedance (Ω-Watt)	500Ω-20W, 667Ω-15W, 1000Ω-10W, 2000Ω-5W
Übertragungsbereich / frequency range (Hz)	125 - 20 000 Hz
SPL 1W / 1m (dB), SPL Pmax / 1m (dB)	84,7 , 97,7
Empfindlichkeit 1W / 4m / sensitivity 1W / 4m (dB)	72,7
SPL Nennrauschleistung / SPL rated noise power (dB)	84,9
Abstrahlwinkel / coverage angle 500 Hz (°), 1000 Hz (°), 2000 Hz (°), 4000 Hz (°)	360, 204, 148, 65
Abmessungen / Dimensions (mm)	Ø140 x 165
Material / material	pulverbeschichtetes Stahlblech / powder-coated steel
Ausschnitt / cut-out (mm)
Gewicht / weight (kg)	2,9
Anschlussart / Connection	3-polige Keramik клемme / 3-pole ceramic terminal
Farbe / colour	RAL 9010 matt
VPE (Stk.) / PU (pcs.)	8
Installation	U-Bügel / U-bracket
Übertrager / transformer (Watt)	100 V, 20/15/10/5
Artikelnummer	130202EN

Wand-Deckenprojektor wall/ceiling projector



DAW-K 130/10 EN

- EN54-24 Typ B, für den Außenbereich IP33C (IP66)
- Witterungsbeständiges ABS-Gehäuse
- Alu-Frontgitter und Alu-Befestigungsbügel
- Sonderlackierung gegen Aufpreis möglich
- Keramik клемme (inkl. Drahtschutz) und Thermosicherung

- *EN54-24 type B, for outdoor use IP33C (IP66)*
- *Weatherproof ABS housing*
- *Aluminum front grille and aluminum mounting bracket*
- *Special painting possible for an extra charge*
- *Ceramic terminal (including wire protection) and thermal fuse*

DAW-K 130/10 EN



Zertifizierung / Certification	EN 54-24 : 2008 - 1293-CPR-0758 (Typ B)
Chassis-Typ / Chassis-type	130 mm Breitband 8Ω / 130 mm full range 8Ω
Übertrager Impedanz / transformer impedance (Ω-Watt)	1000Ω-10W, 1667Ω-6W, 3333Ω-3W, 6667Ω-1,5W
Übertragungsbereich / frequency range (Hz)	220 - 15 600
SPL 1W / 1m (dB), SPL Pmax / 1m (dB)	89, 99
Empfindlichkeit 1W / 4m / sensitivity 1W / 4m (dB)	77
SPL Nennrauschleistung / SPL rated noise power (dB)	88
Abstrahlwinkel / coverage angle 500 Hz (°), 1000 Hz (°), 2000 Hz (°), 4000 Hz (°)	360/360, 340/340, 132/132, 55/55
Abmessungen / Dimensions (mm)	Ø 137 x 200
Material / material	ABS Kunststoff / ABS high impact
Ausschnitt / cut-out (mm)
Gewicht / weight (kg)	1,5
Anschlussart / Connection	3-polige Keramik клемme / 3-pole ceramic terminal
Farbe / colour	weiß / white
VPE (Stk.) / PU (pcs.)	8
Installation	U-Bügel / U-bracket
Übertrager / transformer (Watt)	100 V, 10/6/3/1,5
Artikelnummer	130104EN

Wand-Deckenprojektor wall/ceiling projector



DAW-K 130/10 EN1

- EN54-24 Typ B, für den Außenbereich IP33C (IP66)
- Witterungsbeständiges ABS-Gehäuse
- Alu-Frontgitter und Alu-Befestigungsbügel
- Sonderlackierung gegen Aufpreis möglich
- Optional mit Keramikkleme (inkl. Drahtschutz) und Thermosicherung lieferbar (EN-Version)

- *EN54-24 type B, for outdoor use IP33C (IP66)*
- *Weatherproof ABS housing*
- *Aluminum front grille and aluminum mounting bracket*
- *Special painting possible for an extra charge*
- *Optionally available with ceramic terminal (including wire protection) and thermal fuse (EN-Version)*

DAW-K 130/10 EN1



Zertifizierung / Certification	EN 54-24 : 2008 - 1293-CPR-0758 (Typ B)
Chassis-Typ / Chassis-type	130 mm Breitband 8Ω / 130 mm full range 8Ω
Übertrager Impedanz / transformer impedance (Ω-Watt)	1000Ω-10W, 1667Ω-6W, 3333Ω-3W, 6667Ω-1,5W
Übertragungsbereich / frequency range (Hz)	220 - 15 600
SPL 1W / 1m (dB), SPL Pmax / 1m (dB)	89, 99
Empfindlichkeit 1W / 4m / sensitivity 1W / 4m (dB)	77
SPL Nennrauschleistung / SPL rated noise power (dB)	88
Abstrahlwinkel / coverage angle 500 Hz (°), 1000 Hz (°), 2000 Hz (°), 4000 Hz (°)	360/360, 340/340, 132/132, 55/55
Abmessungen / Dimensions (mm)	Ø 137 x 200
Material / material	ABS Kunststoff / ABS high impact
Ausschnitt / cut-out (mm)
Gewicht / weight (kg)	1,5
Anschlussart / Connection	2-polige Kunststoff Druckklemme / 2-pole plastic pressure clamp
Farbe / colour	weiß / white
VPE (Stk.) / PU (pcs.)	8
Installation	U-Bügel / U-bracket
Übertrager / transformer (Watt)	100 V, 10/6/3/1,5
Artikelnummer	130104EN1

Wand-Deckenprojektor wall/ceiling projector



DAW-K 130/20 EN

- EN54-24 Typ B, für den Außenbereich IP33C (IP66)
- Witterungsbeständiges ABS Kunststoffgehäuse UL94-V0
- Alu-Frontgitter und Alu-Befestigungsbügel
- Sonderlackierung gegen Aufpreis möglich
- Keramikkleme (inkl. Drahtschutz) und Thermosicherung

- *EN54-24 type B, for outdoor use IP33C (IP66)*
- *Weatherproof ABS plastic housing UL94-V0*
- *Aluminum front grille and aluminum mounting bracket*
- *Special painting possible for an extra charge*
- *Ceramic terminal (including wire protection) and thermal fuse*

DAW-K 130/20 EN



Zertifizierung / Certification	EN 54-24 : 2008 - 1293-CPR-0759 (Typ B)
Chassis-Typ / Chassis-type	130 mm Breitband 8Ω / 130 mm full range 8Ω
Übertrager Impedanz / transformer impedance (Ω-Watt)	500Ω-20W, 667Ω-15W, 1000Ω-10W, 2000Ω-5W
Übertragungsbereich / frequency range (Hz)	220 - 18 500
SPL 1W / 1m (dB), SPL Pmax / 1m (dB)	89, 102
Empfindlichkeit 1W / 4m / sensitivity 1W / 4m (dB)	77
SPL Nennrauschleistung / SPL rated noise power (dB)	90
Abstrahlwinkel / coverage angle 500 Hz (°), 1000 Hz (°), 2000 Hz (°), 4000 Hz (°)	360/360, 322/322, 138/138, 52/52
Abmessungen / Dimensions (mm)	Ø 137 x 200
Material / material	ABS Kunststoff / ABS high impact UL94V0
Ausschnitt / cut-out (mm)
Gewicht / weight (kg)	1,7
Anschlussart / Connection	3-polige Keramikkleme / 3-pole ceramic terminal
Farbe / colour	weiß / white
VPE (Stk.) / PU (pcs.)	8
Installation	U-Bügel / U-bracket
Übertrager / transformer (Watt)	100 V, 20/15/10/5
Artikelnummer	130120EN

Wand-Deckenprojektor wall/ceiling projector



DAW-K 130/20 EN1

- EN54-24 Typ B, für den Außenbereich IP33C (IP66)
- Witterungsbeständiges ABS Kunststoffgehäuse UL94-V0
- Alu-Frontgitter und Alu-Befestigungsbügel
- Sonderlackierung gegen Aufpreis möglich
- Optional mit Keramikklemme (inkl. Drahtschutz) und Thermosicherung lieferbar (EN-Version)

- *EN54-24 type B, for outdoor use IP33C (IP66)*
- *Weatherproof ABS plastic housing UL94-V0*
- *Aluminum front grille and aluminum mounting bracket*
- *Special painting possible for an extra charge*
- *Optionally available with ceramic terminal (including wire protection) and thermal fuse (EN-Version)*

DAW-K 130/20 EN1



Zertifizierung / Certification	EN 54-24 : 2008 - 1293-CPR-0759 (Typ B)
Chassis-Typ / Chassis-type	130 mm Breitband 8Ω / 130 mm full range 8Ω
Übertrager Impedanz / transformer impedance (Ω-Watt)	500Ω-20W, 667Ω-15W, 1000Ω-10W, 2000Ω-5W
Übertragungsbereich / frequency range (Hz)	220 - 18 500
SPL 1W / 1m (dB), SPL Pmax / 1m (dB)	89, 102
Empfindlichkeit 1W / 4m / sensitivity 1W / 4m (dB)	77
SPL Nennrauschleistung / SPL rated noise power (dB)	90
Abstrahlwinkel / coverage angle 500 Hz (°), 1000 Hz (°), 2000 Hz (°), 4000 Hz (°)	360/360, 322/322, 138/138, 52/52
Abmessungen / Dimensions (mm)	Ø 137 x 200
Material / material	ABS Kunststoff / ABS high impact UL94V0
Ausschnitt / cut-out (mm)
Gewicht / weight (kg)	1,7
Anschlussart / Connection	2-polige Kunststoff Druckklemme / 2-pole plastic pressure clamp
Farbe / colour	weiß / white
VPE (Stk.) / PU (pcs.)	8
Installation	U-Bügel / U-bracket
Übertrager / transformer (Watt)	100 V, 20/15/10/5
Artikelnummer	130120EN1

Wand-Deckenprojektor wall/ceiling projector



DAD 260/10 EN

- Doppelabstrahlender Soundprojektor
- Neuartiger Befestigungsmechanismus als aufklappbare Anschlussbox bietet einfachste Montage
- Gitter inkl. System zusätzlich via Bajonett-Verschluss gesichert
- Keramik клемme (inkl. Drahtschutz) und Thermosicherung
- Sonderlackierung gegen Aufpreis möglich

- *Bi-directional sound projector*
- *New mounting mechanism as hinged junction box offers easiest mounting*
- *Grille incl. system additionally secured via bayonet lock*
- *Ceramic terminal (including wire protection) and thermal fuse*
- *Special painting possible for an extra charge*

DAD 260/10 EN



Zertifizierung / Certification	EN 54-24 : 2008 - 1293-CPR-0846 (Typ A)
Chassis-Typ / Chassis-type	2x 130 mm Breitband 8Ω / 2x 130 mm full range 8Ω
Übertrager Impedanz / transformer impedance (Ω-Watt)	1000Ω-10W, 1667Ω-6W, 3333Ω-3W, 6433Ω-1,5W
Übertragungsbereich / frequency range (Hz)	145 - 15 900
SPL 1W / 1m (dB), SPL Pmax / 1m (dB)	85 , 95
Empfindlichkeit 1W / 4m / sensitivity 1W / 4m (dB)	73,1
SPL Nennrauschleistung / SPL rated noise power (dB)	84,6
Abstrahlwinkel / coverage angle 500 Hz (°), 1000 Hz (°), 2000 Hz (°), 4000 Hz (°)	360, 360, 120, 74
Abmessungen / Dimensions (mm)	Ø143 x 168
Material / material	pulverbeschichtetes Aluminium / powder-coated aluminum
Ausschnitt / cut-out (mm)
Gewicht / weight (kg)	2,5
Anschlussart / Connection	3-polige Keramik клемme / 3-pole ceramic terminal
Farbe / colour	RAL 9010 matt
VPE (Stk.) / PU (pcs.)	8
Installation	Befestigungsanschlussbox / Mounting connection box
Übertrager / transformer (Watt)	100 V, 10/6/3/1,5
Artikelnummer	260102EN

Wand-Deckenprojektor wall/ceiling projector



DAD 260/10 EN1

- Doppelabstrahlender Soundprojektor
- Neuartiger Befestigungsmechanismus als aufklappbare Anschlussbox bietet einfachste Montage
- Gitter inkl. System zusätzlich via Bajonett-Verschluss gesichert
- Sonderlackierung gegen Aufpreis möglich

- *Bi-directional soundprojector*
- *New mounting mechanism as hinged junction box offers easiest mounting*
- *Grille incl. system additionally secured via bayonet lock*
- *Special painting possible for an extra charge*

DAD 260/10 EN1



Zertifizierung / Certification	EN 54-24 : 2008 - 1293-CPR-0846 (Typ A)
Chassis-Typ / Chassis-type	2x 130 mm Breitband 8Ω / 2x 130 mm full range 8Ω
Übertrager Impedanz / transformer impedance (Ω-Watt)	1000Ω-10W, 1667Ω-6W, 3333Ω-3W, 6433Ω-1,5W
Übertragungsbereich / frequency range (Hz)	145 - 15 900
SPL 1W / 1m (dB), SPL Pmax / 1m (dB)	85 , 95
Empfindlichkeit 1W / 4m / sensitivity 1W / 4m (dB)	73,1
SPL Nennrauschleistung / SPL rated noise power (dB)	84,6
Abstrahlwinkel / coverage angle 500 Hz (°), 1000 Hz (°), 2000 Hz (°), 4000 Hz (°)	360, 360, 120, 74
Abmessungen / Dimensions (mm)	Ø143 x 168
Material / material	pulverbeschichtetes Aluminium / powder-coated aluminum
Ausschnitt / cut-out (mm)
Gewicht / weight (kg)	2,5
Anschlussart / Connection	2-polige Kunststoff Druckklemme / 2-pole plastic pressure clamp
Farbe / colour	RAL 9010 matt
VPE (Stk.) / PU (pcs.)	8
Installation	Befestigungsanschlussbox / Mounting connection box
Übertrager / transformer (Watt)	100 V, 10/6/3/1,5
Artikelnummer	260102EN

Kugellautsprecher spherical speaker



Kugellautsprecher spherical speaker



KL 130/10 EN

- Ganzmetallausführung pulverbeschichtet
- Lautsprecher ausgestattet mit einem ca. 5m langem Kabel
- Montage über einen stabilen Zugentlaster
- Sonderlackierung gegen Aufpreis möglich
- Keramik клемme (inkl. Drahtschutz) und Thermosicherung

- *All-metal design powder-coated*
- *Speakers equipped with an approx. 5m long cable*
- *Installation using a stable strain relief*
- *Special painting possible for an extra charge*
- *Ceramic terminal (including wire protection) and thermal fuse*

KL 130/10 EN



Zertifizierung / Certification	EN 54-24 : 2008 - 1293-CPR-0762 (Typ A)
Chassis-Typ / Chassis-type	130 mm Breitband 8Ω / 130 mm full range 8Ω
Übertrager Impedanz / transformer impedance (Ω-Watt)	1000Ω-10W, 1667Ω-6W, 3333Ω-3W, 6667Ω-1,5W
Übertragungsbereich / frequency range (Hz)	210 - 19 300
SPL 1W / 1m (dB), SPL Pmax / 1m (dB)	88, 98
Empfindlichkeit 1W / 4m / sensitivity 1W / 4m (dB)	76
SPL Nennrauschleistung / SPL rated noise power (dB)	86
Abstrahlwinkel / coverage angle 500 Hz (°), 1000 Hz (°), 2000 Hz (°), 4000 Hz (°)	330, 218, 133, 53
Abmessungen / Dimensions (mm)	Ø 180
Material / material	pulverbeschichtetes Stahlblech / powder-coated steel
Ausschnitt / cut-out (mm)
Gewicht / weight (kg)	2,7
Anschlussart / Connection	3-polige Keramik клемme / 3-pole ceramic terminal
Farbe / colour	RAL 9010 matt
VPE (Stk.) / PU (pcs.)	8
Installation	Zugentlaster / strain-relief
Übertrager / transformer (Watt)	100 V, 10/6/3/1,5
Artikelnummer	513010EN

Kugellautsprecher spherical speaker



KL 130/10 EN1

- Ganzmetallausführung pulverbeschichtet
- Lautsprecher ausgestattet mit einem ca. 5m langem Kabel
- Montage über einen stabilen Zugentlaster
- Sonderlackierung gegen Aufpreis möglich
- Optional mit Keramikklammer (inkl. Drahtschutz) und Thermosicherung lieferbar (EN-Version)

- *All-metal design powder-coated*
- *Speakers equipped with an approx. 5m long cable*
- *Installation using a stable strain relief*
- *Special painting possible for an extra charge*
- *Optionally available with ceramic terminal (including wire protection) and thermal fuse (EN-Version)*

KL 130/10 EN1



Zertifizierung / Certification	EN 54-24 : 2008 - 1293-CPR-0762 (Typ A)
Chassis-Typ / Chassis-type	130 mm Breitband 8Ω / 130 mm full range 8Ω
Übertrager Impedanz / transformer impedance (Ω-Watt)	1000Ω-10W, 1667Ω-6W, 3333Ω-3W, 6667Ω-1,5W
Übertragungsbereich / frequency range (Hz)	210 - 19 300
SPL 1W / 1m (dB), SPL Pmax / 1m (dB)	88, 98
Empfindlichkeit 1W / 4m / sensitivity 1W / 4m (dB)	76
SPL Nennrauschleistung / SPL rated noise power (dB)	86
Abstrahlwinkel / coverage angle 500 Hz (°), 1000 Hz (°), 2000 Hz (°), 4000 Hz (°)	330, 218, 133, 53
Abmessungen / Dimensions (mm)	Ø 180
Material / material	pulverbeschichtetes Stahlblech / powder-coated steel
Ausschnitt / cut-out (mm)
Gewicht / weight (kg)	2,7
Anschlussart / Connection	2-polige Kunststoff Druckklammer / 2-pole plastic pressure clamp
Farbe / colour	RAL 9010 matt
VPE (Stk.) / PU (pcs.)	8
Installation	Zugentlaster / strain-relief
Übertrager / transformer (Watt)	100 V, 10/6/3/1,5
Artikelnummer	513010EN1

Kugellautsprecher spherical speaker



KL 130/20 EN

- Ganzmetallausführung pulverbeschichtet
- Lautsprecher ausgestattet mit einem ca. 5m langem Kabel
- Montage über einen stabilen Zugentlaster
- Sonderlackierung gegen Aufpreis möglich
- Keramikklebter (inkl. Drahtschutz) und Thermosicherung

- *All-metal design powder-coated*
- *Speakers equipped with an approx. 5m long cable*
- *Installation using a stable strain relief*
- *Special painting possible for an extra charge*
- *Ceramic terminal (including wire protection) and thermal fuse*

KL 130/20 EN



Zertifizierung / Certification	EN 54-24 : 2008 - 1293-CPR-0763 (Typ A)
Chassis-Typ / Chassis-type	130 mm Breitband 8Ω / 130 mm full range 8Ω
Übertrager Impedanz / transformer impedance(Ω-Watt)	500Ω-20W, 667Ω-15W, 1000Ω-10W, 2000Ω-5W
Übertragungsbereich / frequency range (Hz)	205 - 20 100
SPL 1W / 1m (dB), SPL Pmax / 1m (dB)	88, 101
Empfindlichkeit 1W / 4m / sensitivity 1W / 4m (dB)	76
SPL Nennrauschleistung / SPL rated noise power (dB)	87,4
Abstrahlwinkel / coverage angle 500 Hz (°), 1000 Hz (°), 2000 Hz (°), 4000 Hz (°)	330, 219, 134, 58
Abmessungen / Dimensions (mm)	Ø 180
Material / material	pulverbeschichtetes Stahlblech / powder-coated steel
Ausschnitt / cut-out (mm)
Gewicht / weight (kg)	2,8
Anschlussart / Connection	3-polige Keramikklebter / 3-pole ceramic terminal
Farbe / colour	RAL 9010 matt
VPE (Stk.) / PU (pcs.)	8
Installation	Zugentlaster / strain-relief
Übertrager / transformer (Watt)	100 V, 20/15/10/5
Artikelnummer	513020EN

Kugellautsprecher spherical speaker



KL 130/20 EN1

- Ganzmetallausführung pulverbeschichtet
- Lautsprecher ausgestattet mit einem ca. 5m langem Kabel
- Montage über einen stabilen Zugentlaster
- Sonderlackierung gegen Aufpreis möglich
- Optional mit Keramikklammer (inkl. Drahtschutz) und Thermosicherung lieferbar (EN-Version)

- *All-metal design powder-coated*
- *Speakers equipped with an approx. 5m long cable*
- *Installation using a stable strain relief*
- *Special painting possible for an extra charge*
- *Optionally available with ceramic terminal (including wire protection) and thermal fuse (EN-Version)*

KL 130/20 EN1



Zertifizierung / Certification	EN 54-24 : 2008 - 1293-CPR-0763 (Typ A)
Chassis-Typ / Chassis-type	130 mm Breitband 8Ω / 130 mm full range 8Ω
Übertrager Impedanz / transformer impedance (Ω-Watt)	500Ω-20W, 667Ω-15W, 1000Ω-10W, 2000Ω-5W
Übertragungsbereich / frequency range (Hz)	205 - 20 100
SPL 1W / 1m (dB), SPL Pmax / 1m (dB)	88, 101
Empfindlichkeit 1W / 4m / sensitivity 1W / 4m (dB)	76
SPL Nennrauschleistung / SPL rated noise power (dB)	87,4
Abstrahlwinkel / coverage angle 500 Hz (°), 1000 Hz (°), 2000 Hz (°), 4000 Hz (°)	330, 219, 134, 58
Abmessungen / Dimensions (mm)	Ø 180
Material / material	pulverbeschichtetes Stahlblech / powder-coated steel
Ausschnitt / cut-out (mm)
Gewicht / weight (kg)	2,8
Anschlussart / Connection	2-polige Kunststoff Druckklammer / 2-pole plastic pressure clamp
Farbe / colour	RAL 9010 matt
VPE (Stk.) / PU (pcs.)	8
Installation	Zugentlaster / strain-relief
Übertrager / transformer (Watt)	100 V, 20/15/10/5
Artikelnummer	513020EN1