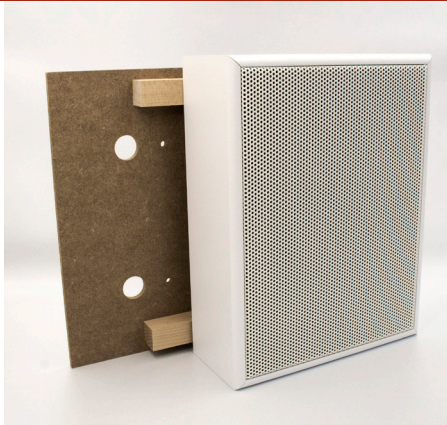


# WANDAUFBAU-LAUTSPRECHER WALL-MOUNTED CABINET SPEAKER



## WAL 165/6 EN1

- Dieser Lautsprecher ist überzogen mit einer PP-Folie in weiß
- Montage erfolgt durch eine stabile Verschraubung von Rückwand und Gehäuse
- Sonderlackierung gegen Aufpreis möglich
- Optional mit Keramikklammer (inkl. Drahtschutz) und Thermosicherung lieferbar (EN-Version)
  
- *This speaker is covered with a PP-film in white*
- *Installation is carried out by a stable screw connection of the rear wall and housing*
- *Special painting possible for an extra charge*
- *Optionally available with ceramic terminal (including wire protection) and thermal fuse (EN-Version)*

## WAL 165/6 EN1



Zertifizierung / Certification	EN 54-24 : 2008 - 1293-CPR-0768 (Typ A)
Chassis-Typ / Chassis-type	165 mm Breitband 8Ω / 165 mm full range 8Ω
Übertrager Impedanz / transformer impedance (Ω-Watt)	1667Ω-6W, 3333Ω-3W, 6667Ω-1,5W, 13333Ω-0,75W
Übertragungsbereich / frequency range (Hz)	140 - 19 700
SPL 1W / 1m (dB), SPL Pmax / 1m (dB)	91, 99
Empfindlichkeit 1W / 4m / sensitivity 1W / 4m (dB)	79
SPL Nennrauschleistung / SPL rated noise power (dB)	86
Abstrahlwinkel / coverage angle 500 Hz (°), 1000 Hz (°), 2000 Hz (°), 4000 Hz (°)	180, 172/155, 117/134, 75/69
Abmessungen / Dimensions (mm)	253 x 193 x 83
Material / material	MDF & pulverbeschichtetes Gitter / MDF & powder-coated grill
Ausschnitt / cut-out (mm)	....
Gewicht / weight (kg)	1,8
Anschlussart / Connection	2-polige Kunststoff Druckklammer / 2-pole plastic pressure clamp
Farbe / colour	weiß / white
VPE (Stk.) / PU (pcs.)	12
Installation	Rückwand / rear wall
Übertrager / transformer (Watt)	100 V, 6/3/1,5/(0,75)
Artikelnummer	165611EN1